



## ENERJİNİN OLDUĞU HER YERDE

Enerji mutlaka gerekli; üretmek, yaşamak, ısınmak ve başka yüzlerce iş için. Enerji ne kadar kaliteliyse, verimliyse, ne kadar doğru akıyorsa, ne kadar ölçülebilir, izlenebiliyorsa ve en önemlisi ne kadar yönetilebiliyorsa o kadar çok ve doğru iş yapar.

Enerji bu kadar değerli bir unsurken ENTES, bu işe yıllar önce tutkuyla gönül vermiş, enerjinin rahatlıkla kontrol edilebilmesi ve yönetilebilmesi için çalışan büyük bir aile. ENTES, altyapı, bina ve endüstrinin özel ihtiyaçlarını karşılayan değerli çözümleri ile iş yapışı şekillendiren ve işin en düşük maliyetle en yüksek verimlilikle yapılabilmesi için enerjiji yönetilebilir bir kavrama dönüştüren büyük bir güç.

ENTES, kendi öz kaynaklarından yola çıkarak müşterilerinin ihtiyaçlarını değerlendiriyor, dünyadaki teknolojik gelişmelere açık ve faydacı olmak için çalışıyor ve benzersiz yönetilebilir enerji çözümleri geliştiriyor.

ENTES, teknoloji geliştirerek ekonomiye yeni olasılıklar sunuyor. Her yeni gün, dünyanın yüzbinlerce noktasına yayılmış müşterilerinin enerjisini yönetiyor, müşterilerinin enerjiji kontrol altına almasını sağlıyor.

ENTES, yönetilebilir enerji odaklı ve daha faydacı çözümler sunabilmek için kendi öz kaynaklarını, değerlerini sürekli yeniden tanımlıyor. Enerjinin yönetilebildiği tüm alanlarda enerjinin kontrol edilebilir olmasını sağlamak ve müşterilerine değer yaratmak için "Enerjinin olduğu her yerde çözümler sunan bir teknoloji şirketi olmak" misyonu ile hızla ilerliyor.



# İÇİNDEKİLER

REAKTİF GÜÇ KONTROL RÖLELERİ.....	3
SVC ÇÖZÜMÜ ENDÜKTİF YÜK SÜRÜCÜLERİ.....	3
SVC ÇÖZÜMÜ ŞÖNT REAKTÖRLER.....	3
OG ÇÖZÜMÜ ALÇAK GERİLİM AKIM TRAFOLARI.....	4
YÜK AYIRICILAR.....	4
NH SİGORTALAR.....	4
ŞEBEKE ANALİZÖRLERİ.....	5
EMK SERİSİ KALİTE ANALİZÖRÜ (CLASS A).....	7
MULTİMETRELER.....	9
GÜÇ VE ENERJİ ÖLÇERLER.....	9
AMPERMETRELER.....	10
VOLTMETRELER.....	10
COSφ METRELER / FREKANSMETRELER.....	10
DC ÖLÇÜ ALETLERİ VE ŞÖNTLER.....	11
AKIM VE GERİLİM TRANSDÜSERLERİ.....	11
AĞ - HABERLEŞME DONANIMLARI.....	12
VERİ TOPLAYICI.....	12
TÜMLEŞİK ENERJİ YÖNETİMİ YAZILIMI.....	12
MOTOR (FAZ) KORUMA RÖLELERİ.....	13
GERİLİM KORUMA RÖLELERİ.....	13
AKIM KORUMA RÖLELERİ.....	14
AŞIRI AKIM - SEKONDER KORUMA RÖLELERİ.....	14
SIVI SEVİYE KONTROL RÖLELERİ VE TAMAMLAYICI ÜRÜNLER.....	14
FOTOSEL RÖLELERİ.....	14
GÜÇ KAYNAKLARI.....	14
ZAMAN RÖLELERİ.....	15
DİJİTAL ZAMAN RÖLELERİ.....	15
PROGRAMLANABİLİR ZAMAN SAATLERİ.....	16
ASTRONOMİK ZAMAN RÖLELERİ.....	16
ALÇAK GERİLİM AKIM TRAFOLARI.....	17
A SERİSİ AKIM TRAFOLARI RAY MONTAJ APARATI.....	22
↺lug& meter X5 ÇEVİRİCİ.....	24
↺lug& meter AKIM TRAFOLARI.....	24
↺lug& meter KABLoları.....	24
3 FAZLI AKIM TRAFOLARI.....	24
KOMPANZASYON KONTAKTÖRLERİ.....	25
STATİK KONTAKTÖRLER.....	25
ALÇAK GERİLİM GÜÇ KONDANSATÖRLERİ (CMD Serisi).....	26
KONDANSATÖR DEŞARJ ÜNİTELERİ.....	27
KUMANDA TRAFOLARI.....	28
İZOLASYON TRAFOLARI.....	29
TEK FAZLI ŞÖNT REAKTÖRLER (Endüktif Yük Reaktörü).....	30
TEK FAZLI HARMONİK FİLTRELER.....	31
ÜÇ FAZLI HARMONİK FİLTRELER.....	31
KABLO BAĞLARI.....	32

# KOMPANZASYON ÜRÜN GRUBU

## REAKTİF GÜÇ KONTROL RÖLELERİ



Ürün Modeli	Sipariş No	B.Fiyat / TL	Maksimum kademeli sayısı	144x144	Grafik LCD	Segment LCD	LED Display	SVC	OG (Orta Gerilimi)	Şönt Reaktör	1 faz 1 Akım	3 faz 3 Akım	Monofaze Kondansatör	Trifaze Kondansatör	V <sub>L</sub> Cosφ, W, Var, VA	Σ W, Σ VAR, Σ VA kWh, kVAh	%THD <sub>L</sub> , THD <sub>V</sub>	Ayrı Ayrı Harmonik	RS-485 Haberleşme	Sıcaklık Ölçümü / Fan Çıkışı	Jenarator Testi için cosφ <sub>2</sub>	230 VAC (BESLEME)	85-300 V (HARİCİ BESLEME)	Adet / Koli
<b>RG Serisi (Tek Fazlı)</b>																								
<b>RG-8T</b>	M0342	<b>2.410</b>	8	●		●					●			●	●							●		4
<b>RG-12T</b>	M0343	<b>2.720</b>	12	●		●					●			●	●							●		4
<b>RGP Serisi</b>																								
<b>RGP-9S</b>	M3987	<b>2.440</b>	9	●	●					●	●	●	●	●	●	●	●	31	●		●		●	4
<b>RGP-12S</b>	M3990	<b>2.550</b>	12	●	●					●	●	●	●	●	●	●	●	31	●	●	●		●	4
<b>RGP-12SR</b>	M3988	<b>2.550</b>	9+SVC	●	●		●			●	●	●	●	●	●	●	●	31	●		●		●	4
<b>RGP-15SR</b>	M4077	<b>2.620</b>	12+SVC	●	●		●			●	●	●	●	●	●	●	●	31	●	○	●		●	4
<b>RG3 Serisi</b>																								
<b>RG3-12e</b>	M3682	<b>1.960</b>	12	●		●					●	●	●	●	●	●	●						●	4
<b>RG3-12C</b>	M0943	<b>2.790</b>	12	●		●					●	●	●	●	●	●	●	19		○	●	●	●	4
<b>RG3-12CS</b>	M0942	<b>2.920</b>	12	●		●					●	●	●	●	●	●	●	19	●	○	●	●	●	4
<b>RG3-15C</b>	M2410	<b>2.850</b>	15	●		●					●	●	●	●	●	●	●	19			●	●	●	4
<b>RG3-15CL</b>	M2411	<b>2.930</b>	15	●		●				●	●	●	●	●	●	●	●	19			●	●	●	4
<b>RG3-15CS</b>	M2156	<b>3.000</b>	15	●		●					●	●	●	●	●	●	●	19	●		●	●	●	4
<b>RG3-15CLS</b>	M2157	<b>3.310</b>	15	●		●				●	●	●	●	●	●	●	●	19	●		●	●	●	4
<b>RGA / RGSR Serisi</b>																								
<b>RGA-15S</b>	M3772	<b>3.250</b>	15	●	●					●	●	●	●	●	●	●	●	51	●		●		●	4
<b>RGA-20S</b>	M3754	<b>3.620</b>	20	●	●					●	●	●	●	●	●	●	●	51	●		●		●	4
<b>RGA-24S</b>	M3943	<b>4.080</b>	24	●	●					●	●	●	●	●	●	●	●	51	●		●		●	4
<b>RGSR-15S (SVC)</b>	M3774	<b>3.060</b>	12+SVC	●	●		●			●	●	●	●	●	●	●	●	51	●		●		●	4
<b>RGSR-20S (SVC)</b>	M3773	<b>3.660</b>	16+SVC	●	●		●			●	●	●	●	●	●	●	●	51	●		●		●	4
<b>RGSR-24S (SVC)</b>	M3942	<b>4.110</b>	20+SVC	●	●		●			●	●	●	●	●	●	●	●	51	●		●		●	4
<b>RGA / RGSR OG Serisi</b>																								
<b>RGA-20S-OG</b>	M4048	<b>4.120</b>	20	●	●			●	●	●	●	●	●	●	●	●	●	51	●		●		●	4
<b>RGA-24S-OG</b>	M4112	<b>4.600</b>	24	●	●			●	●	●	●	●	●	●	●	●	●	51	●		●		●	4
<b>RGSR-20S-OG (SVC)</b>	M4113	<b>5.480</b>	16+SVC	●	●		●	●	●	●	●	●	●	●	●	●	●	51	●		●		●	4
<b>RGSR-24S-OG (SVC)</b>	M4049	<b>6.580</b>	20+SVC	●	●		●	●	●	●	●	●	●	●	●	●	●	51	●		●		●	4

## SVC ÇÖZÜMÜ ENDÜKTİF YÜK SÜRÜCÜLERİ

Ürün Modeli	Sipariş No	B. Fiyat / TL	Güç (kVA)	Sürdüğü Şönt Reaktör Sayısı	Şönt Reaktör Turu (Tek Faz)	İşletme Gerilimi	Bağlantı Şekli	Boyutlar (mm)	Ağırlık (kg)	Adet / Koli
<b>SR-05E</b>	M3757	<b>2.170</b>	5	3	Monofaze	230	Yıldız	119x121x92	0,9	1
<b>SR-10E</b>	M3756	<b>2.780</b>	10	3	Monofaze	230	Yıldız	119x121x152	1,4	1
<b>SR-20E</b>	M3904	<b>3.840</b>	20	3	Monofaze	230	Yıldız	119x167x337	2,29	1
<b>SR-30E</b>	M3914	<b>4.530</b>	30	3	Monofaze	230	Yıldız	119x167x337	3,18	1

## SVC ÇÖZÜMÜ ŞÖNT REAKTÖRLER

Ürün Modeli	Sipariş No	B. Fiyat / €	Güç (kVA)	L (mH)	İrms (A)	Ağırlık (kg)	Boyut (mm) GxDxY	Adet / Koli
<b>ENT.SRS1.230/1,66</b>	M4811 / M3784 *	<b>97</b>	1,66	101	7,22	9,3	150 x 123 x 145	1
<b>ENT.SRS1.230/3,33</b>	M4812 / M3783 *	<b>194</b>	3,33	50,02	14,48	20,8	192 x 163 x 187	1
<b>ENT.SRS1.230/6,67</b>	M4958 / M3878 *	<b>302</b>	6,67	25,3	40	24,3	240 x 125 x 305	1
<b>ENT.SRS1.230/10</b>	M4959 / M3913 *	<b>404</b>	10	16,84	43,48	32,4	240 x 145 x 305	1

\* "/" ile belirtilen sipariş numaraları birbirine eşdeğer alternatif ürünlerdir.

## OG ÇÖZÜMÜ ALÇAK GERİLİM AKIM TRAFOLARI

Ürün Modeli	Sipariş No	B. Fiyat / TL	Maksimum Bara Ölçüsü (mm)	Primer Akım (A)	Nominal Güç (VA)	Sınıf 0.5	Sınıf 0.55	Adet / Koli
ENT.A65-OG 30/1	M4787	2.100	65	30	1	●		3
ENT.A65-OG 40/1	M4817	2.100	65	40	1,5	●		3
ENT.A65-OG 50/1	M4818	2.100	65	50	2,5	●		3
ENT.A65-OG 100/5	M4786	2.100	65	100	5		●	3

OG çözümü alçak gerilim akım trafoları, sadece izoleli OG XLPE kablosu ile kullanılır. OG baralarına direkt montajı kesinlikle yapılmamalıdır.



## YÜK AYIRICILAR

Ürün Modeli	Sipariş No	B. Fiyat / €	Ürün Açıklaması	Boy	Kutup Sayısı	Anma İşletme Akımı In (A)	Anma Gerilimi (V)	Anma Yalıtım Gerilimi (V)	Sigortanın Kesme Kapasitesi (kA)	Kullanma Kategorisi	Ağırlık (kg)	Adet / Koli
ENT.AYR 160A	M5005	28	160A Yük Ayırıcı	NH00C-NH00	3	160	690	800	120	AC23B	0,7	16
ENT.AYR 250A	M5006	68	250A Yük Ayırıcı	NH1	3	250	690	800	120	AC23B	1,5	16

## NH SİGORTALAR

Ürün Modeli	Sipariş No	B. Fiyat / €	Ürün Açıklaması	Boy	Anma Akımı In(A)	Adet / Kutu	Adet / Koli
ENT.NH00 20A	M5007	3	20 A NH BIÇAKLI SİGORTA	NH00	20	5	120
ENT.NH00 25A	M5008	3	25 A NH BIÇAKLI SİGORTA	NH00	25	5	120
ENT.NH00 50A	M5010	3	50 A NH BIÇAKLI SİGORTA	NH00	50	5	120
ENT.NH00 63A	M5011	3	63 A NH BIÇAKLI SİGORTA	NH00	63	5	120
ENT.NH00 80A	M5012	3	80 A NH BIÇAKLI SİGORTA	NH00	80	5	120
ENT.NH00 100A	M5013	3	100 A NH BIÇAKLI SİGORTA	NH00	100	5	120
ENT.NH00 125A	M5014	3	125 A NH BIÇAKLI SİGORTA	NH00	125	5	120
ENT.NH00 160A	M5015	3	160 A NH BIÇAKLI SİGORTA	NH00	160	5	120
ENT.NH1 125A	M5016	7	125 A NH BIÇAKLI SİGORTA	NH1	125		
ENT.NH1 160A	M5017	7	160 A NH BIÇAKLI SİGORTA	NH1	160	3	54
ENT.NH1 200A	M5018	7	200 A NH BIÇAKLI SİGORTA	NH1	200		
ENT.NH1 250A	M5019	7	250 A NH BIÇAKLI SİGORTA	NH1	250	3	54

# ENERJİ VERİMLİLİĞİ ÜRÜN GRUBU



## MPR-1 SERİSİ ŞEBEKE ANALİZÖRLERİ

Ürün Modeli	Sipariş No	B. Fiyat / TL	Boyutlar	Temel Parametreler *	%THD I	%THD V	Ayrı Ayrı Harmonik	RS-485	Dijital Giriş	Dijital Çıkış	Analog Çıkış	Röle Çıkışı (Alarm Kontakı)	Periyot Başına Örnekleme	Hafıza	Akım / Gerilim Dengesizlikleri	X/5, X/1	12-50 VDC	95-270 VAC/DC	Adet / Koli
<b>95-270 VAC/DC Besleme</b>																			
<b>MPR-14S</b>	M3609	<b>1.410</b>	DIN4	●				●					128			●		●	24
<b>MPR-15S-22</b>	M3606	<b>1.820</b>	DIN4	●	●	●		●	2	2			128	4 MB		●		●	24
<b>MPR-16S-21</b>	M3607	<b>2.440</b>	DIN4	●	●	●	51	●	2			1	128	4 MB	●	●		●	24
<b>MPR-17S-23</b>	M3608	<b>2.600</b>	DIN4	●	●	●	51	●	2	2	1		128	4 MB	●	●		●	24
<b>12-50 VDC Besleme</b>																			
<b>MPR-14S-D</b>	M3694	<b>1.580</b>	DIN4	●				●					128			●	●		24
<b>MPR-15S-22-D</b>	M3695	<b>1.980</b>	DIN4	●	●	●		●	2	2			128	4 MB		●	●		24
<b>MPR-16S-21-D</b>	M3696	<b>2.610</b>	DIN4	●	●	●	51	●	2			1	128	4 MB	●	●	●		24
<b>MPR-17S-23-D</b>	M3697	<b>2.740</b>	DIN4	●	●	●	51	●	2	2	1		128	4 MB	●	●	●		24

\* 3xV/I, Hz, W, VAR, VA,ΣP/Q/S, kWh, kVArh,Dmd, Max., Min. Cosφ, I nötr



## MPR-2 SERİSİ ŞEBEKE ANALİZÖRLERİ

Ürün Modeli	Sipariş No	B. Fiyat / TL	Boyutlar	Temel Parametreler *	%THD I	%THD V	Ayrı Ayrı Harmonik	RS-485	Dijital Giriş	Dijital Çıkış	Analog Çıkış	Röle Çıkışı (Alarm Kontakı)	Saat (RTC)	Periyot Başına Örnekleme	Hafıza	Akım / Gerilim Dengesizlikleri	Puls Sayacı	Alarm	Çalışma Saat	Olay Kayıtları	Log Kayıtları	X/5, X/1	X/333mV	plug & meter	12-50 VDC	95-270 VAC/DC	Adet / Koli	
<b>95-270 VAC/DC Besleme</b>																												
<b>MPR-24</b>	M3581	<b>1.660</b>	DIN4	●										●	128				●	●	●						●	24
<b>MPR-24-PM</b>	M3533	<b>1.480</b>	DIN4	●										●	128				●	●			●	●		●	●	24
<b>MPR-24S-PM</b>	M4080	<b>1.730</b>	DIN4	●				●						●	128	4MB			●	●	●	●	●	●		●	●	24
<b>MPR-25S-22</b>	M3450	<b>2.010</b>	DIN4	●	●	●		●	2	2				●	128	4MB		●	●	●	●	●	●				●	24
<b>MPR-26S-21</b>	M3582	<b>2.630</b>	DIN4	●	●	●	51	●	2			1		●	128	4MB	●	●	●	●	●	●	●				●	24
<b>MPR-26S-21-PM</b>	M3602	<b>2.500</b>	DIN4	●	●	●	51	●	2			1		●	128	4MB	●	●	●	●	●	●	●	●	●		●	24
<b>MPR-27S-23</b>	M3580	<b>2.760</b>	DIN4	●	●	●	51	●	2	2	1			●	128	4MB	●	●	●	●	●	●	●				●	24
<b>12-50 VDC Besleme</b>																												
<b>MPR-24-D</b>	M3639	<b>1.800</b>	DIN4	●										●	128				●	●	●						●	24
<b>MPR-24-D-PM</b>	M3819	<b>1.670</b>	DIN4	●										●	128				●	●			●	●		●	●	24
<b>MPR-25S-22-D</b>	M3640	<b>2.150</b>	DIN4	●	●	●		●	2	2				●	128	4MB		●	●	●	●	●	●				●	24
<b>MPR-26S-21-D</b>	M3641	<b>2.760</b>	DIN4	●	●	●	51	●	2			1		●	128	4MB	●	●	●	●	●	●	●				●	24
<b>MPR-26S-21-D-PM</b>	M3820	<b>2.640</b>	DIN4	●	●	●	51	●	2			1		●	128	4MB	●	●	●	●	●	●	●	●	●		●	24
<b>MPR-27S-23-D</b>	M3642	<b>2.930</b>	DIN4	●	●	●	51	●	2	2	1			●	128	4MB	●	●	●	●	●	●	●				●	24

\* 3xV/I, Hz, W, VAR, VA,ΣP/Q/S, kWh, kVArh,Dmd, Max., Min. Cosφ, I nötr

## MPR-3 SERİSİ ŞEBEKE ANALİZÖRÜ



Ürün Modeli	Sipariş No	Sipariş No (IP54)**	B. Fiyat / TL	Boyutlar (mm)	Temel Parametreler *	% THD I	% THD V	RS-485	Dijital Giriş	Dijital Çıkış	Saat (RTC)	Periyot Başına Örnekleme	Çalışma Saati	Alarm	Olay Kayıtları	X/5, X/1	X/333mV	plug & meter	95-270 VAC/DC	Adet / Koli
MPR-32	M3568	M4216	1.220	72x72	●						●	128	●	●	●			●	●	24
MPR-34-11	M3569	M4217	1.520	72x72	●	●	●		1	1	●	128	●	●	●	●			●	24
MPR-34S-11	M3570	M4218	2.150	72x72	●	●	●		1	1	●	128	●	●	●	●			●	24
MPR-34S-11-PM	M3573	M4221	2.020	72x72	●	●	●		1	1	●	128	●	●	●		●	●	●	24
MPR-34-20	M3571	M4219	1.520	72x72	●	●	●		2		●	128	●	●	●	●			●	24
MPR-34S-20	M3572	M4220	2.150	72x72	●	●	●		2		●	128	●	●	●	●			●	24

\*\* IP54 özelliği için 20 TL ek ücret uygulanır.

\* 3xV/I, Hz, W, VA, VA,ΣP/Q/S, kWh, kVArh,Dmd, Max., Min. Cosφ , I nör

## MPR-4 SERİSİ ŞEBEKE ANALİZÖRLERİ



Ürün Modeli	Sipariş No	Sipariş No (IP54)**	B. Fiyat / TL	Boyutlar	Temel Parametreler *	Aktif Enerji Class 0,5	Aktif Enerji Class 1	NGtr Akım Girişi	% THD V/I	Sag/Swell	Ayrı Ayrı Harmonik	RS-485	Ethernet	Dijital Giriş/Çıkış	Analog Çıkış	Röle Çıkışı (Alarm Kontaklı)	Saat (RTC)	Periyot Başına Örnekleme	Hafıza (MB)	Akım / Gerilim Dengesizlikleri	Pais Sayacı	Çalışma Saati / Alarm / Olay Kayıtları	Log Kayıtları	X/5, X/1	X/333mV	plug & meter	24-60 VAC/DC	50-270 VAC/DC	Adet / Koli	
50-270 VAC/DC Besleme																														
MPR-45	M4028	M4029	1.730	96x96	●	●	●							*	*	*	●	128		*	●	●						●	24	
MPR-45S	M4031	M4032	2.010	96x96	●	●	●							*	*	*	●	128	16	*	●	●	●				●	24		
MPR-46	M4033	M4034	1.950	96x96	●	●	●	●						*	*	*	●	128		*	●	●	●				●	24		
MPR-46S	M4036	M4037	2.240	96x96	●	●	●	●						*	*	*	●	128	16	*	●	●	●				●	24		
MPR-46S-PM	M3781	M3901	2.550	96x96	●	●	●				●			*	*	*	●	128	16	*	●	●	●	●	●	●	●	24		
MPR-47S	M4039	M4041	2.620	96x96	●	●	●	●	●	51	●			*	*	*	●	128	16	●	*	●	●	●			●	24		
MPR-47S-0,5	M4040	M4042	3.210	96x96	●	●	●	●	●	51	●			*	*	*	●	128	16	●	*	●	●	●	●		●	24		
MPR-47S-PM	M3755	M3900	3.250	96x96	●	●	●	●	●	51	●			*	*	*	●	128	16	●	*	●	●	●	●		●	24		
MPR-47SE	M4128	M4842	4.400	96x96	●	●	●	●	●	51	●	●		*	*	*	●	128	16	●	*	●	●	●			●	24		
MPR-47SE-0,5	M4778	M4843	5.300	96x96	●	●	●	●	●	51	●	●		*	*	*	●	128	16	●	*	●	●	●			●	24		
24-60 VAC/DC Besleme																														
MPR-47S-D	M4043	M4024	3.290	96x96	●	●	●	●	●	51	●			*	*	*	●	128	16	●	*	●	●	●			●	24		
MPR-47S-D-0,5	M4044	M4025	3.570	96x96	●	●	●	●	●	51	●			*	*	*	●	128	16	●	*	●	●	●			●	24		
OG Serisi (Sabit Akım Klemensleri)																														
MPR-42-OGT-26	M3663	M3895	4.120	96x96	●	●	●	●	31	●				2/2	2	2	●	128	16	●	●	●	●				●	24		
MPR-42-OGT-26-0,5	M4069	M4106	4.440	96x96	●	●	●	●	31	●				2/2	2	2	●	128	16	●	●	●	●				●	24		
MPR-47S-OG	M3643	M3930	3.410	96x96	●	●	●	●	51	●				*	*	*	●	128	16	●	*	●	●	●			●	24		
MPR-47S-OG-D	M3644	M3893	3.590	96x96	●	●	●	●	51	●				*	*	*	●	128	16	●	*	●	●	●			●	24		
MPR-47S-OG-D-0,5	M3933		3.730	96x96	●	●	●	●	51	●				*	*	*	●	128	16	●	*	●	●	●			●	24		

Opsiyonel olarak belirlenen modeller için lütfen fiyat sorunuz. Birim fiyatlar, IP51 koruma sınıfına sahip modeller için geçerlidir.

\* 3xV/I, Hz, W, VA, VA,ΣP/Q/S, kWh, kVArh,Dmd, Max., Min. Cosφ / \*\* IP54 özelliği için 20 TL ek ücret uygulanır.

## MPR-4 SERİSİ (I/O) GİRİŞ/ÇIKIŞ MODÜLLERİ

Ürün Modeli	Sipariş No	B. Fiyat / TL		Adet / Koli
MM-120	M4010	375	2 DI (2 Adet Dijital Giriş, 5-24 VDC)	16
MM-102	M4011	375	2 DO (2 Adet Dijital Çıkış, 5-24 VDC)	16
MM-002	M4012	435	2 Röle (5A /250 VAC; NO)	16
MM-122	M4009	485	2 DI-2 DO (2 Adet Dijital Giriş + 2 Adet Dijital Çıkış, 5-24 VDC)	16
MM-202	M4013	750	2 AO [2 Adet Analog Çıkış, (± 5 VDC),(± 10 VDC), (0-20mA), (4-20mA), (0-24mA)]	16
MM-144	M4014	605	4 DI-4 DO (4 Adet Dijital Giriş + 4 Adet Dijital Çıkış, 5-24 VDC)	16
MM-OG-26	M3660	925	2 DI - 2 DO - 2 AO - 2 Röle (2 Adet Dijital Giriş + 2 Adet Dijital Çıkış + 2 Adet Analog Çıkış + 2 Adet Röle 5A/250 VAC; NO)	16

\*Modüller, yukarıda belirtilen MPR-4 versiyonları ile uyumludur. Modüller daha önce satın alınmış farklı sipariş numarasına sahip MPR-4 versiyonları ile kullanılacaksa, bu durum sipariş aşamasında satış yetkilisine belirtilmelidir.

## EMK SERİSİ KALİTE ANALİZÖRÜ (CLASS A)

Ürün Modeli	Sipariş No	B. Fiyat / €	Boyutlar	Grafik LCD	Temel Parametreler*	Aktif Enerji Class 0.2S	Akım / Gerilim Dengesizliği	% THD V/I	Ayrı Ayrı Harmonik	Sag / Swell	Transient	Fliker	K Faktör	RS-485	Ethernet	Sıcaklık Sensörü	Dijital Giriş / Çıkış	Saat (RTC)	Hafıza (GB)	Olay Kayıtları	X/5, X/1	230 VAC	85-265 VAC/DC	20-60 VAC/DC	Adet / Koli
<b>EMK-01</b> (230VAC)	M4864	<b>1.800</b>	144X144	●	●	●	●	●	64	●	●	●	●	●	●	●	2	●	1	●	●	●			16
<b>EMK-01</b> (85-265VAC/DC)	M5098	<b>1.800</b>	144X144	●	●	●	●	●	64	●	●	●	●	●	●	●	2	●	1	●	●	●			16
<b>EMK-01</b> (20-60VAC/DC)	M5099	<b>1.800</b>	144X144	●	●	●	●	●	64	●	●	●	●	●	●	●	2	●	1	●	●			●	16
<b>EMK-10P</b>	M5100	<b>Fiyat Sorunuz</b>	**	●	●	●	●	●	64	●	●	●	●	●	●	●		●	1	●	●	●			1

\*3xV/I, Hz, W, Var, VA, ΣP/Q/S, kWh, kVArh, Max., Min., cosφ, İnötr  
\*\* Taşınabilir Kutu

## ŞEBEKE ANALİZÖRLERİ

Ürün Modeli	Sipariş No	Sipariş No (CT-25)	B. Fiyat / TL	Boyutlar (mm)	Temel Parametreler	% THD I	% THD V	Ayrı Ayrı Harmonik	RS-485	Dijital Giriş	Dijital Çıkış	Analog Çıkış 0/4-20mA	Analog Çıkış 0/2-10V	Röle Çıkışı	Pals Çıkışı	Saat (RTC)	Periyot Başına Örnekleme	Hafıza (MB)	Pals Sayacı	Çalışma Saati	Alarm	110/230 VAC	100/270 VAC/DC	85-265 VAC/DC	45-265 VAC/DC	10-56 VDC	Adet / Koli
<b>EMR-04</b>	M4966		<b>1.050</b>	96x96	●					2	2				●	128		●	●	●		●					12
<b>EMR-04S</b>	M4763		<b>1.400</b>	96x96	●					2	2				●	128	2	●	●	●		●					12
<b>EMR-07</b>	M4764		<b>1.260</b>	96x96	●					2	2				●	128		●	●	●		●					12
<b>EMR-07S</b>	M4765		<b>1.610</b>	96x96	●					2	2				●	128	2	●	●	●		●					12
<b>EMR-53</b>	M4766		<b>1.610</b>	96x96	●	●	●	15		2	2				●	128		●		●		●					12
<b>EMR-53S</b>	M4767		<b>1.960</b>	96x96	●	●	●	31	●	2	2				●	128	2	●		●		●					12
<b>EMR-53CS</b>	M4768		<b>2.240</b>	96x96	●	●	●	31	●	2	2			2	●	128	2	●	●	●		●					12
<b>EPM-07-96</b>	M1947	M1968	<b>1.620</b>	96x96	●					2					●	64									●		12
<b>EPM-07-DIN</b>	M1218		<b>2.010</b>	DIN6	●					2					●	64						●					12
<b>EPM-07S-96</b>	M1953	M2838	<b>2.310</b>	96x96	●					2					●	64									●		12
<b>EPM-07S-DIN</b>	M1200	M1924	<b>2.620</b>	DIN6	●					2					●	64						●					12
<b>MPR-53-96</b>	M1944	M1945	<b>1.880</b>	96x96	●	●	●			2					●	64									●		12
<b>MPR-53-DIN</b>	M0074	M1163	<b>2.430</b>	DIN6	●	●	●			2					●	64						●					12
<b>MPR-53S-96</b>	M1317	M1162	<b>2.670</b>	96x96	●	●	●			2					●	64						*			●		12
<b>MPR-53S-DIN</b>	M0078	M1164	<b>3.260</b>	DIN6	●	●	●			2					●	64						●					12
<b>MPR-53S-OG-DIN</b>	M3427		<b>3.350</b>	DIN6	●	●	●			2					●	64										●	12
<b>MPR-53CS-96</b>	M1341	M3675	<b>3.080</b>	96x96	●	●	●			2				2	●	64		●	●	●	●						12
<b>MPR-53CS-DIN</b>	M1337		<b>3.420</b>	DIN6	●	●	●			2				2	●	64		●	●	●	●						12
<b>MPR-53CS-OG-DIN</b>	M3546		<b>3.540</b>	DIN6	●	●	●			2				2	●	64		●	●	●	●					●	12
<b>MPR-60S-41</b>	M1306		<b>3.980</b>	96x96	●	●	●			2	1			2	●	64	1			●			●				8
<b>MPR-63-42</b>	M1395		<b>4.260</b>	96x96	●	●	●	31	●	2				2	●	64	1			●			●				8

NOT: CT-25 harici olarak satılır, fiyata dahil değildir. CT-25 fiyatı için bkz syf. 22  
Temel Parametreler: 3xV, 3xI, Frekans, W, Var, VA, kWh, kVArh, Demand, Max., Min. Cosφ, İnötr

\* Sadece CT-25 Destekleyen Modeller ● Standart



# ENTES

## EMM Multimetre Serisi HESAPLI, ŞIK VE GÜVENİLİR

### Hayalet Ekran

Daha net ve anlaşılır gösterimler

### En İnce Tasarım

Sadece 45mm derinlik

### Güçlü Kullanıcı Deneyimi

Yenilenen sade, işlevsel menü yapısı ve 4 tuşlu yeni tasarım



### Yüksek Ölçüm Hassasiyeti

Tüm parametrelerde yüksek doğruluklu ölçüm

### IoT Uyumu

ENTES.NET üzerinden anlık izleme ve uzaktan konfigürasyon imkanı.

### Etkin Alarm Yönetimi

Esnek alarm konfigürasyonu ve alarm kontak çıkışları.



## MULTİMETRELER

Ürün Modeli	Sipariş No	B. Fiyat / TL	Sipariş No (CT-25 Uyumlu)	B. Fiyat / TL (CT-25 Uyumlu)	Boyutlar	3 x V	3 X I	Coşq	Hz	I nötr	Demand V/I	Max/Min V/I	Faz Sırası Koruma	Çalışma ve Çalışma Saati	Çıkış Kontaklı	RS-485 Haberleşme	1A /5A	230 VAC	100-270 VAC/DC	Adet / Koli
EMM-04	M4178	800			96x96	●	●	●	●	●	●	●		●			●		●	12
EMM-04S	M4177	940			96x96	●	●	●	●	●	●			●		●			●	12
EMM-04C	M4179	905			96x96	●	●	●	●	●	●			●					●	12
EMM-04CS	M4180	1.065			96x96	●	●	●	●	●	●			●		●			●	12
EPM-04-96	M0047	785	M1182	750**	96x96	●	●		●	●	●						●	●		12
EPM-04-DIN	M0049	835			DIN6	●	●		●	●	●						●	●		12
EPM-04h-96	M1397	900	M1432	865**	96x96	●	●		●	●	●			●			●	●		12
EPM-04C-96	M1173	870	M1254	820**	96x96	●	●		●	●	●			●			●	●		12
EPM-04C-DIN	M1101	870	M1401	870**	DIN6	●	●		●	●	●			●			●	●		12
EPM-04CS-96	M1198	960	M1316	925**	96x96	●	●		●	●	●			●		●	●	●		12
EPM-04CS-DIN	M1199	1.005			DIN6	●	●		●	●	●			●		●	●	●		12
EPM-06-96	M0053	795			96x96	●	●	●	●	●	●						●	●		12
EPM-06-DIN	M0055	980			DIN6	●	●	●	●	●	●						●	●		12
EPM-06C-96	M1213	1.045			96x96	●	●	●	●	●	●			●			●	●		12
EPM-06C-DIN	M1233	1.165	M1391	1.165**	DIN6	●	●	●	●	●	●			●			●	●		12
EPM-06CS-96	M1214	1.200			96x96	●	●	●	●	●	●			●		●	●	●		12
EPM-06CS-DIN	M1215	1.275	M1398	1.275**	DIN6	●	●	●	●	●	●			●		●	●	●		12
EVM-05C-96	M0068	785			96x96	●			●		●	●		●				●		12
EVM-05C-DIN	M0070	945			DIN6	●			●		●	●		●				●		12

\*\* CT-25 harici olarak satılır, fiyata dahil değildir. CT-25 fiyatı için bkz syf. 23

## GÜÇ VE ENERJİ ÖLÇERLER

Ürün Modeli	Sipariş No	Sipariş No (CT-25)	B. Fiyat / TL	Ürün Açıklaması	Boyutlar	Coşq	Aktif Güç (W)	Reaktif Güç (VAR)	Görünür Güç (VA)	ΣW	ΣVAR	ΣVA	Aktif Enerji (kWh)	Reaktif Enerji (kVarh)	Demand	Dijital Giriş	Enerji Pals	MID	RS-485 Haberleşme	İkinci Enerji Sayacı	CT-80D	45265 VAC/DC	230 VAC	Adet / Koli	
EPR-04-96	M1946	M1270	1.080**		96x96	●	●	●	●	●	●	●	●	●	●	●	●			●		●	*	12	
EPR-04-DIN	M0061	M1427	1.360**		DIN6	●	●	●	●	●	●	●	●	●	●	●	●			●				●	12
EPR-04S-96	M1838	M1453	1.630**		96x96	●	●	●	●	●	●	●	●	●	●	●	●			●		●	*	12	
EPR-04S-DIN	M0064	M1142	2.090**		DIN6	●	●	●	●	●	●	●	●	●	●	●	●			●	●			●	12
ES-32L	M1139		520	LCD Ekranlı Aktif Enerji Sayacı (32A)	DIN1								●				●							●	28
ES-32L-MID	M2828		645	MID Sertifikalı, LCD Ekranlı, Aktif Enerji Sayacı (32A)	DIN1								●				●	●						●	28
ES-32L Marina	M1434		585	LCD Ekranlı Aktif Enerji Sayacı, Marina ve Liman Uygulamaları(32A)	DIN1								●				●							●	28
ES-32LS	M2910		685	LCD Ekranlı Aktif Enerji Sayacı, Haberleşmeli (32A)	DIN1								●						●					●	28
ES-32LS-MID	M3158		850	MID Sertifikalı, Haberleşmeli, LCD Ekranlı Aktif Enerji Sayacı (32A)	DIN1								●					●	●					●	28
ES-45LS	M4131		745	LCD ekranlı Aktif Enerji Sayacı, Haberleşmeli(45A)	DIN1								●				●							●	28
ES-80L	M1437		690*	LCD Ekranlı Aktif Enerji Sayacı (80A)	DIN1								●				●					●	●	●	28
ES-80LS	M3937		835*	LCD Ekranlı Aktif Enerji Sayacı, Haberleşmeli (80A)	DIN1								●						●		●	●	●	●	28

\* CT-80D akım trafosu fiyata dahildir. \*\* CT-25 harici olarak satılır, fiyata dahil değildir. CT-25 fiyatı için bkz syf. 23

\* Sadece CT-25 Destekleyen Modeller ● Standart

## AMPERMETRELER

Ürün Modeli	Sipariş No	B. Fiyat / TL	Ürün Açıklaması	Boyutlar	3 Faz	.../1A	CT-25	.../5A	Demand	Maksimum Demand	Çıkış Kontaklı	Sabit Klemens	Pick-up Kontaklı	110/230 VAC	24-250 VAC/DC	Adet / Koli
<b>EPM-4A-72</b>	M0003	<b>470</b>	Direkt Ampermetre (CT-25 Fiyata Dahildir.)	72x72			●	●	●	●				●		16
<b>EPM-4A-96</b>	M1053	<b>470</b>	Direkt Ampermetre (CT-25 Fiyata Dahildir.)	96x96			●	●	●	●				●		12
<b>EPM-4C-48</b>	M0005	<b>555**</b>	Ampermetre (1-10000/5A ve CT-25 ile 1-210A Direkt)	48x96			●	●	●	●	●			●		20
<b>EPM-4C-72</b>	M0006	<b>505**</b>	Ampermetre (1-10000/5A ve CT-25 ile 1-210A Direkt)	72x72			●	●	●	●	●			●		16
<b>EPM-4C-96</b>	M0007	<b>525**</b>	Ampermetre (1-10000/5A ve CT-25 ile 1-210A Direkt)	96x96			●	●	●	●	●			●		12
<b>EPM-4D-48</b>	M0012	<b>330</b>	Ampermetre 1-10000/5A	48x96				●	●	●					●	20
<b>EPM-4D-72</b>	M0013	<b>325</b>	Ampermetre 1-10000/5A	72x72				●	●	●					●	16
<b>EPM-4D-96</b>	M0014	<b>340</b>	Ampermetre 1-10000/5A	96x96				●	●	●					●	12
<b>EPM-4P-96</b>	M0911	<b>485**</b>	Ampermetre (1-10000/5A veya CT-25 ile 1-210A Direkt)	96x96			●	●	●	●	●		●	●		12
<b>EPM-R4C-CT25</b>	M3358	<b>645**</b>	Ampermetre (Ray montajlı) (CT-25 ile 1*210A Direkt)	DIN3			●	●	●	●	●			●		16
<b>EPM-14-96</b>	M1384	<b>875</b>	Ampermetre (Sınıf: 0,5) 24...250VAC/DC Beslemeli	96x96	●			●	●	●					●	12
<b>EPM-34-96</b>	M1275	<b>1.145</b>	Ampermetre (Sınıf: 0,5) 24...250VAC/DC Beslemeli	96x96	●	●		●	●	●					●	12

\*\* CT-25 harici olarak satılır, fiyata dahil değildir. Sipariş edilen ürünler, CT-25 akım trafosu ile kullanılacak ise siparişte belirtilmelidir. CT-25 fiyatı için bkz syf. 23

## VOLTMETRELER

Ürün Modeli	Sipariş No	B. Fiyat / TL	Ürün Açıklaması	Boyutlar	Seçilebilir 2 Faz	3-Gerilim	1-Gerilim	Maksimum	Minimum	Çıkış Kontaklı	24*250 VAC/DC	110/230 VAC	Adet / Koli
<b>EVM-3-48</b>	M0019	<b>395</b>		48x96			●	●	●			●	20
<b>EVM-3-72</b>	M0020	<b>325</b>		72x72			●	●	●			●	16
<b>EVM-3-96</b>	M0021	<b>330</b>		96x96			●	●	●			●	12
<b>EVM-3C-48</b>	M0023	<b>550</b>	Alarm Kontaklı Voltmetre	48x96			●	●	●	●		●	20
<b>EVM-3C-72</b>	M0024	<b>465</b>	Alarm Kontaklı Voltmetre	72x72			●	●	●	●		●	16
<b>EVM-3C-96</b>	M0025	<b>470</b>	Alarm Kontaklı Voltmetre	96x96			●	●	●	●		●	12
<b>EVM-3S-48</b>	M0027	<b>445</b>	3 Fazlı Voltmetre	48x96	●							●	20
<b>EVM-3S-72</b>	M0028	<b>375</b>	3 Fazlı Voltmetre	72x72	●							●	16
<b>EVM-3S-96</b>	M0029	<b>380</b>	3 Fazlı Voltmetre	96x96	●							●	12
<b>EVM-15-96</b>	M1385	<b>765</b>	(Sınıf: 0,5) 24...250VAC/DC Beslemeli	96x96			●				●		12
<b>EVM-35-96</b>	M1134	<b>1.225</b>	(Sınıf: 0,5) 24...250VAC/DC Beslemeli	96x96		●					●		12

## COSφ METRELER / FREKANSMETRELER

Ürün Modeli	Sipariş No	B. Fiyat / TL	Ürün Açıklaması	Boyutlar	230 VAC	Adet / Koli
<b>ECR-3-48</b>	M0036	<b>420</b>	CosφMetre (0,1 Kapasitif - 0,1 İndüktif)	48x96	●	20
<b>ECR-3-72</b>	M3939	<b>385</b>	CosφMetre (0,1 Kapasitif - 0,1 İndüktif)	72x72	●	16
<b>ECR-3-96</b>	M3940	<b>395</b>	CosφMetre (0,1 Kapasitif - 0,1 İndüktif)	96x96	●	12
<b>EFC-3-48</b>	M0040	<b>455</b>	Frekansmetre (20-400 Hz.)	48x96	●	20
<b>EFC-3-72</b>	M3934	<b>395</b>	Frekansmetre (20-400 Hz.)	72x72	●	16
<b>EFC-3-96</b>	M3935	<b>410</b>	Frekansmetre (20-400 Hz.)	96x96	●	12

## DC ÖLÇÜ ALETLERİ VE ŞÖNTLER

Ürün Modeli	Sipariş No	B. Fiyat / TL	Ürün Açıklaması	Boyutlar	Sınıf 0.5	Ölçüm Aralığı +/-10kA DC	Ölçüm Aralığı +/-200 VDC	2 Çıkış Konağı	RS-485 Haberleşmeli	10-56 VDC	85-265 VAC/DC	Adet / Koli
<b>DC Ampermetreler</b>												
DCA-10	M1974	750		48x96	●	●					●	20
DCA-10C	M3401	820		48x96	●	●		●			●	20
DCA-10S	M1975	940		48x96	●	●			●		●	20
DCA-10CS	M1906	1.030		48x96	●	●		●	●		●	20
DCA-11	M2956	760		48x96	●	●				●		20
DCA-11C	M3403	830		48x96	●	●		●		●		20
DCA-11S	M2957	970		48x96	●	●			●	●		20
DCA-11CS	M3402	1.030		48x96	●	●		●	●	●		20
<b>DC Voltmetreler</b>												
DCV-10	M1976	770		48x96	●		●				●	20
DCV-10C	M3398	860		48x96	●		●	●			●	20
DCV-10S	M1977	980		48x96	●		●		●		●	20
DCV-10CS	M3397	1.070		48x96	●		●	●	●		●	20
DCV-11	M2958	800		48x96	●		●			●		20
DCV-11C	M3400	900		48x96	●		●	●		●		20
DCV-11S	M2959	1.030		48x96	●		●		●	●		20
DCV-11CS	M3399	1.110		48x96	●		●	●	●	●		20
<b>Şönt Dirençler</b>												
SA60-30	M2419	17 €	30A, 60mV Şönt									1
SA60-40	M2420	18 €	40A, 60mV Şönt									1
SA60-50	M2421	19 €	50A, 60mV Şönt									1
SA60-60	M2422	20 €	60A, 60mV Şönt									1
SA60-100	M2423	25 €	100A, 60mV Şönt									1
SA60-150	M2424	31 €	150A, 60mV Şönt									1
SA60-250	M2425	48 €	250A, 60mV Şönt									1
SA60-500	M2426	84 €	500A, 60mV Şönt									1
SA60-1000	M2427	144 €	1000A, 60mV Şönt									1

## AKIM VE GERİLİM TRANSDÜSERLERİ

Ürün Modeli	Sipariş No	B. Fiyat / TL	Ürün Açıklaması	DIN 3	Adet / Koli
TA-111	M0350	890	Ölçüm Girişi : 0-1 A AC, Çıkış : 0-20mA DC	●	16
TA-112	M0351	900	Ölçüm Girişi : 0-5 A AC, Çıkış : 0-20mA DC	●	16
TV-111	M0352	975	Ölçüm Girişi : 0-220 VAC, Çıkış : 0-20mA DC	●	16

## ENERJİ YÖNETİMİ ÜRÜN GRUBU

### AĞ - HABERLEŞME DONANIMLARI

Ürün Modeli	Sipariş No	B. Fiyat / TL	Ürün Açıklaması	Adet / Koli
RS-USB2	M0849	1.090	USB / RS-485 Çevirici	1
EMG-02	M1831	1.240	Ethternet Modbus Gateway Modem (DC Besleme, AC Adaptörlü 12-20 VDC çıkışlı, Max.2 cihaz)	1
EMG-02-D	M4081	1.240	Ethternet Modbus Gateway Modem (DC Besleme, Adaptörsüz, 24-60 VDC aralığında, Max.2 cihaz)	1
EMG-12	M1232	2.190	Ethternet Modbus Gateway Modem (DC Besleme, AC Adaptörlü 12-20 VDC çıkışlı)	1
EMG-12-D	M4082	2.190	Ethternet Modbus Gateway Modem (DC Besleme, Adaptörsüz, 24-60 VDC aralığında)	1
GEM-05	M3265	1.640	GPRS Modbus Gateway Modem (DC Besleme, AC Adaptörlü 12-20 VDC çıkışlı)	1
GEM-10	M1455	1.830	GPRS Ethernet Modbus Gateway Modem (DC Besleme, AC Adaptörlü 12-20 VDC çıkışlı)	1
GEM-10-D	M4085	1.830	GPRS Ethernet Modbus Gateway Modem (DC Besleme, Adaptörsüz, 24-60 VDC aralığında)	1
GEM-10SH	M2963	2.050	GPRS Ethernet Modbus Gateway Modem, sayaç haberleşmeli (DC Besleme, AC Adaptörlü 12-20 VDC çıkışlı)	1
ANT-01	M2466	290	GPRS yüksek kazançlı Anten 4 Band, mıknatıslı (2,5 metre kablolu)	1
ANT-03	M3778	475	GPRS yüksek kazançlı Anten 4 Band, mıknatıslı (10 metre kablolu)	1

### VERİ TOPLAYICI

Ürün Modeli	Sipariş No	B. Fiyat / TL	Ürün Açıklaması
EPC-12	M1662	2.120	12 adet pals girişli RS485 haberleşmeli veri toplayıcı, elektrik, su, doğalgaz vb. sayaçlardan gelen palsları sayıp datayı uzaktaki bilgisayarlara aktarır (24 dijital LCD ekran, 2MB dahili bellek, gerçek zaman saati, 32 ayrı tarife).

### TÜMLEŞİK ENERJİ YÖNETİMİ YAZILIMI

Ürün Modeli	Sipariş No	B. Fiyat / TL	Ürün Açıklaması
Enerthings Benim Bulutum 25	M5217	Fiyat Sorunuz	Fiziksel Sunucu, 25 Adet Donanım Lisansı
Enerthings Benim Bulutum 50	M4937	Fiyat Sorunuz	Fiziksel Sunucu, 50 Adet Donanım Lisansı
Enerthings Benim Bulutum 100	M4938	Fiyat Sorunuz	Fiziksel Sunucu, 100 Adet Donanım Lisansı
Enerthings Kurumsal Bulut 25	M5218	Fiyat Sorunuz	Sanal Sunucu, 25 Adet Donanım Lisansı
Enerthings Kurumsal Bulut 50	M4939	Fiyat Sorunuz	Sanal Sunucu, 50 Adet Donanım Lisansı
Enerthings Kurumsal Bulut 75	M5219	Fiyat Sorunuz	Sanal Sunucu, 75 Adet Donanım Lisansı
Enerthings Kurumsal Bulut 100	M4940	Fiyat Sorunuz	Sanal Sunucu, 100 Adet Donanım Lisansı
Enerthings Kurumsal Bulut 150	M4941	Fiyat Sorunuz	Sanal Sunucu, 150 Adet Donanım Lisansı
Enerthings Kurumsal Bulut 200	M4942	Fiyat Sorunuz	Sanal Sunucu, 200 Adet Donanım Lisansı
Enerthings Kurumsal Bulut 250	M4943	Fiyat Sorunuz	Sanal Sunucu, 250 Adet Donanım Lisansı
Enerthings Kurumsal Bulut 500	M4944	Fiyat Sorunuz	Sanal Sunucu, 500 Adet Donanım Lisansı
Enerthings Kurumsal Bulut 1000	M4945	Fiyat Sorunuz	Sanal Sunucu, 1000 Adet Donanım Lisansı

## KORUMA & KONTROL ÜRÜN GRUBU

### MOTOR (FAZ) KORUMA RÖLELERİ

Ürün Modeli	Sipariş No	B. Fiyat / TL	Nötr Kopması Algılaması	Faz Yokluğu	Faz Sırası	PTC Koruması	Sabit Asimetri	Ayarlanabilir Asimetri	Ayarlanabilir Çekme Gecikmesi	Ayarlanabilir Açma Gecikmesi	1 C/O Kontak	1 N/O Kontak	220-230 VAC	380-400 VAC	160-690 VAC	DIN I Kutu	DIN II Kutu	Adet / Koli
MK-01	M0143	224	●	●			%20				●		●					20
MKC-01	M1666	226	●	●			%20				●		●				●	16
MKS-01	M1131	220	●	●			%20					●	●			●		28
MKC-03	M1667	288	●	●	●		%40				●		●				●	16
MKC-03P	M2710	310	●	●	●	●	%40				●		●				●	16
MKS-03	M1132	246	●	●	●		%40					●	●			●		28
MKC-04 (220-230 VAC)	M1062	342		●	●		%40				●		●				●	16
MKC-04 (380-400 VAC)	M0154	342		●	●		%40				●			●			●	16
MKC-04-U69	M3518	764		●	●		%10				●				●		●	16
MKC-05	M3977	328	●	●	●		%5-15	●	●	●	●	●					●	16
MKC-05P	M1728	400	●	●	●	●	%5-15	●	●	●	●	●					●	16
MKC-06	M1909	588		●	●		%5-15	●	●	●	●			●			●	16
MKC-06P	M1726	614		●	●	●	%5-15	●	●	●	●			●			●	16
MKC-20	M1273	594		●	●		%5-25		●	●	●	●				●		28
MKC-30	M4983	296	●	●	●		%5-25		●	●	●	●				●		28

#### Faz Sırası Koruma Rölesi

FR-02	M3559	360	●	●	●						●		●					●	16
-------	-------	-----	---	---	---	--	--	--	--	--	---	--	---	--	--	--	--	---	----

#### Termistör Röleleri

PT-01	M1907	348				●					●		●					●	16
-------	-------	-----	--	--	--	---	--	--	--	--	---	--	---	--	--	--	--	---	----

#### PTC-3\*

Üçlü Termistör Grubu  
(Yardımcı devre elemanı)

M0176

140

\* Motor sıcaklığı eşik değerini aştığında PTC bağlı motor (Faz) Koruma Rölesi bunu anlayarak motorun enerjisini keser

### GERİLİM KORUMA RÖLELERİ

Ürün Modeli	Sipariş No	B. Fiyat / TL	Nötr Kopması Algılama	3 Faz	Tek Faz	Aşırı Gerilim + Anı Açma (Un*1,5)	Düşük Gerilim + Anı Açma (Un*0,5)	Faz Sırası	Faz Yokluğu	Çekme Gecikmesi	Açma Gecikmesi	Nötrüz	Yardımcı Beslemeli	230 VAC	400 VAC	DIN I Kutu	DIN II Kutu	Adet / Koli
DGRC-01	M1994	356	●	●			■			●	●			●			●	16
GKRC-01	M1995	432	●	●		■				●	●			●			●	16
GKRC-02	M3952	346	●	●		■	■			●	●			●			●	16
GKRC-02F	M3958	362	●	●		■	■	●	●	●	●			●			●	16
GKRC-02FA	M1853	534		●		■	■	●	●	●	●	●	●		●		●	16
GKRC-03	M1670	542		●		■	■			●	●	●			●		●	16
GKRC-03F	M1663	568		●		■	■	●	●	●	●	●			●		●	16
GKRC-M2	M1932	378	●		●	■	■			●	●			●			●	16
MCC-1D	M0844	356	●		●		●		●	●				●		●		28
MCC-3D	M0200	404	●	●			●		●	●				●		●		28
GKRC-20F	M1212	894		●		□	□	□	●		●			●		●		10
GKRC-30F	M4982	444	●	●		□	□	□	●		●			●		●		28

Bu ürün grubunda belirtilen Gerilim Koruma Rölelerine ek olarak, Multimetreler ürün grubumuzda yer alan, EPM-04C-96, EPM-04C-DIN, EPM-04CS-96, EPM-04CS-DIN, EPM-06C-96, EPM-06C-DIN, EPM-06CS-96, EPM-06CS-DIN, EVM-05C-96, EVM-05C-DIN isimli ürünlerimizde de gerilim koruma fonksiyonu bulunmaktadır.

■ Ayarlanabilir ve Kapatılabilir  
□ Seçilebilir

## AKIM KORUMA RÖLELERİ

Ürün Modeli	Sipariş No	B. Fiyat / TL	Ürün Açıklaması	Düşük Akım Koruması	Aşırı Akım Koruması	CT-25	230 VAC	DIN II Kutu	Adet / Koli
AKC-01A	M1456	372	1-10000/5A veya 0,5-5A Direkt		●		●	●	16
AKC-01D	M1457	412	1-10000/5A veya 0,5-5A Direkt	●			●	●	16
AKC-03A	M1458	496	CT-25 ile 1,5-60A Direkt (CT-25 fiyatına dahildir.)		●	●	●	●	12
AKC-03D	M1459	510	CT-25 ile 1,5-60A Direkt (CT-25 fiyatına dahildir.)	●		●	●	●	12

## AŞIRI AKIM - SEKONDER KORUMA RÖLELERİ

Ürün Modeli	Sipariş No	B. Fiyat / TL	Ürün Açıklaması	Adet / Koli
CKR-92T (24 VDC)	M0102	4.460	2 Faz + 1 Toprak ( Faz ve toprak ayrı ayrı sabit ters zamanlı ayarlanabilen) 24 VDC	4
CKR-93T (24 VDC)	M0100	4.570	3 Faz + 1 Toprak (Faz ve toprak ayrı ayrı sabit ters zamanlı ayarlanabilen) 24 VDC	4
CKR-93T (85-265 VAC/DC)	M0866	4.570	3 Faz + 1 Toprak (Faz ve toprak ayrı ayrı sabit ters zamanlı ayarlanabilen) 85-265 VAC / DC	4

## SIVI SEVİYE KONTROL RÖLELERİ VE TAMAMLAYICI ÜRÜNLER

Ürün Modeli	Sipariş No	B. Fiyat / TL	Ürün Açıklaması	Tek Tank Kontrolü	5-50 kQ Ayarlanabilir	5-100 kQ Ayarlanabilir	Küçük Boy Elektrod	Büyük Boy Elektrod	230 VAC	DIN II Kutu	8 Pinli Soket	Ray Montaj	Soket Montaj	Adet / Koli
SSRC-04	M1656	228	Sıvı Seviye Kontrol Rölesi	●	●				●	●				16
SSRC-04P	M3927	278	Sıvı Seviye Kontrol Rölesi	●		●			●				●	20
PGS-108	M1029	66	SSRC-04P Soketi								●			1
LLS-01	M0212	72	Sıvı Seviye Elektrodu				●							100
LLS-02	M1474	136	Sıvı Seviye Elektrodu					●						100

## FOTOSEL RÖLELERİ

Ürün Modeli	Sipariş No	B. Fiyat / TL	Ürün Açıklaması	1-3 Lüks Ayarlı	1-10 Lüks Ayarlı	El Kumandalı	Sigorta Korumalı	Triyak Çıkışı	Röle Çıkışı	Göz	190-255 VAC	DIN II Kutu	Adet / Koli
FG-4	M1454	256*	Fotosel Röle	●					●		●	●	12
FG-4A	M0094	278*	Fotosel Röle			●			●		●		10
FG-4R	M0095	322*	Fotosel Röle		●	●	●		●		●		10
FG-4T	M0096	346*	Fotosel Röle		●	●	●	●			●		10
FG-GÖZ	M0098	136	Fotosel Göz							●			20

\* Fiyatlara fotosel göz dahildir.

## GÜÇ KAYNAKLARI

Ürün Modeli	Sipariş No	B. Fiyat / TL	Ürün Açıklaması	Universal Giriş Gerilimi 85-265 VAC 110-350 VDC	Kontakt Çıkışı	Paralel / Seri Bağlantı	LED Gösterge	Ayarlanabilir Çıkış Gerilimi	Düşük / Yüksek Gerilim Besleme Koruması	Aşırı Yük Koruması	Termal Koruma	Çıkış Kısa Devre Koruması	DIN 3 Kutu	DIN 4 Kutu	Adet / Koli
PS-242	M1965	374	24W 24V , 1A	●		●	●		●	●	●	●			20
PS-361	M2923	438	36W 12V, 3A	●		●	●		●	●	●	●			1
PS-362	M1985	458	36W 24V, 1,5A	●	●	●	●		●	●	●	●			1
PS-722	M2924	554	72W 24V, 3A	●		●	●		●	●	●	●			1
PS-1202	M4436	1.000	120W 24V,5A	●		●	●		●	●	●	●			12

## ZAMAN RÖLELERİ

Ürün Modeli	Sipariş No	B. Fiyat / TL	Ürün Açıklaması	Zaman	Çekmede Gecikmeli	Bırakmada Gecikmeli	Açık Flaşör	Kapalı Flaşör	Aşağı Sayıcı	Yıldız - Üçgen	Sağ - Sol	Düşmede Gecikmeli	Kontrol Girişi Bırakmada Gecikmeli	Kontrol Girişi Çekmede Gecikmeli	Simetrik Flaşör	Pals	Yükseleli Kenarda Çekmede Düşen Kenarda Bırakmada Gecikmeli	Yükseleli ve Düşen Kenarda Tetiklemeli Bırakmada Gecikmeli	Tetiklemeli	24VAC / DC	230 VAC	12-240 VAC / DC	24-240 VAC / DC	DIN I	DIN II	DIN III	Adet / Koli
ERTC-01-DIN	M0219	490	Çok Fonk. Zaman Rölesi	1sn - 100 saat	●	●	●	●	●										●	●					●	16	
MCB-30	M4114	192	Zaman Rölesi	2-30sn	●																	●	●			28	
MCB-60	M4115	194	Zaman Rölesi	4-60sn	●																		●	●		28	
MCB-7	M4116	220	Zaman Rölesi	0,1sn - 30 saat	●	●																	●	●		28	
MCB-8	M4117	232	Zaman Rölesi (Hassas Ayar)	0,1sn - 999 dk	●	●																	●	●		28	
MCB-9	M2990	294	Çok Fonk. Zaman Rölesi	0,5sn - 30 saat	●	●	●	●															●	●		28	
MCB-15	M4118	510	Çok Fonk. Zaman Rölesi	0,1sn-100 saat	●	●							●		●				●				●	●		28	
MCB-20	M1183	624	Çok Fonk. Zaman Rölesi	0,1sn-100 saat	●	●							●	●	●				●			●				10	
MCB-24	M4119	380	Çok Fonk. Zaman Rölesi	0,1sn-100 saat	●	●							●	●	●				●				●			28	
MCB-25	M4083	408	LCD Çok Fonk. Zaman Rölesi	0,1sn- 999 saat	●	●	●	●					●	●	●	●	●	●	●	●			●	●		28	
EF-10	M4090	224	Flaşör Röle	1-10sn / 0,5sn			●														●	●		●		28	
SER-YU	M4091	282	Yıldız - Üçgen Röle	Y:1-60sn / Y→Δ:20-500ms						●											●	●		●		16	
SSR-2X	M4065	304	Sağ - Sol Rölesi	0.1sn - 60 saat							●											●		●		28	
DG-10	M4066	710	Düşmede Gecikmeli	0,6 sn - 10dk								●										●		●		16	
DG-60	M4067	878	Düşmede Gecikmeli	1 sn - 60dk								●										●		●		16	
ERB-50	M4068	504	Bulaşık Makinesi Rölesi																							20	
ERB-50 BUZZER	M4437	528	Bulaşık Makinesi Rölesi (Buzzerli)																							20	

Yıkama Süresi (Sabit) : 30sn, 60sn, 90sn, 120sn, 180sn, Bekleme (Sabit) : 3sn, Durulama (Ayarlı) : 1-30sn

Yıkama Süresi (Sabit): 30sn, 60sn, 90sn, 120sn, 180sn Bekleme (Sabit): 3sn, Durulama (Ayarlı): 1-30sn

## DİJİTAL ZAMAN RÖLELERİ

Ürün Modeli	Sipariş No	B. Fiyat / TL	Ürün Açıklaması	Zaman	Tetikleme Girişi	Çekmede Gecikmeli	Bırakmada Gecikmeli	Pals	Asimetrik Flaşör	Simetrik Flaşör	Start / Stop	Sayıcı	Sağ / Sol	Yıldız / Üçgen	2 Kademe Çekmede Gecikme	2 Kademe Bırakmada Gecikme	Hafıza	10-30 VAC/DC	85-315 VAC/DC	Dahili Batarya	DIN II Kutu	Adet / Koli	
MCB-100	M2951	462	7 Fonksiyonlu Zaman Rölesi	0.1-9999 sn/dk	●								●	●	●	●	*		●		●	16	
MCB-101	M3308	482	7 Fonksiyonlu Zaman Rölesi	0.1-9999 sn/dk	●								●	●	●	●	*	●			●	16	
MCB-120	M2952	470	17 Fonksiyonlu Zaman Rölesi	0.1-9999 sn/dk	●	●	●	●	●								*		●		●	16	
MCB-121	M3309	516	17 Fonksiyonlu Zaman Rölesi	0.1-9999 sn/dk	●	●	●	●	●								*	●			●	16	
MCB-125	M2953	526	21 Fonksiyonlu Zaman Rölesi	0.1-9999 sn/dk	●	●	●	●	●		●	●					*		●		●	16	
MCB-126	M3310	576	21 Fonksiyonlu Zaman Rölesi	0.1-9999 sn/dk	●	●	●	●	●		●	●					*	●			●	16	
MCB-130	M2939	572	28 Fonksiyonlu Zaman Rölesi	0.2-9999 sn/ 0.1-9999dk	●	●	●	●	●	●	●	●	●	●	●	●	*		●		●	16	
MCB-131	M3311	632	28 Fonksiyonlu Zaman Rölesi	0.2-9999 sn/ 0.1-9999dk	●	●	●	●	●	●	●	●	●	●	●	●	*	●			●	16	
MCB-200	M2938	834	Beslemesiz Çok Fonk. Z. Rölesi	0.2 sn-9999sn/ 0.1dk-9999dk	●	○	○	○	○	○											●	●	16
ERTC-100	M2954	484	Sayıcı / Pals Zaman Rölesi	0.1-9999 sn/dk	●				●			●					*		●		●	16	
ERTC-101	M3312	538	Sayıcı / Pals Zaman Rölesi	0.1-9999 sn/dk	●				●			●					*	●			●	16	

\* Hafıza özelliği cihazın sahip olduğu tüm fonksiyonlarda geçerli değildir. Geçerli olan fonksiyonların detayı için kullanma talimatını inceleyiniz.

○ Tetiklemeli fonksiyonlar



## PROGRAMLANABİLİR ZAMAN SAATLERİ

Ürün Modeli	Sipariş No	B. Fiyat / TL	Ürün Açıklaması	Günlük Programlama (24 saat)	Haftalık Programlama	Program Sayısı	Minimum Anahatılama Süresi	Rezerv Süresi	1 Röle Çıkışı	2 Röle Çıkışı	230 VAC	DIN I	DIN II	Adet / Koli
<b>MCB-A</b>	M4415	<b>372</b>	Analog Zaman Saati	●			15 dk	100 s	●					100
<b>MCB-50t</b>	M1399	<b>546</b>	Dijital Zaman Saati	●	●	32	1 sn	●	●				●	16
<b>MCB-50</b>	M1135	<b>588</b>	Dijital Zaman Saati	●	●	32	1 sn	●		●	●		●	16

## ASTRONOMİK ZAMAN RÖLELERİ

Ürün Modeli	Sipariş No	B. Fiyat / TL	Ürün Açıklaması	16A	Astronomik	Program Sayısı	Değiştirilebilir Pili	1 Röle Çıkışı	2 Röle Çıkışı	85-265 VAC	190-260 VAC	DIN II Kütü	Adet / Koli
<b>DTR-10t</b>	M4123	<b>642</b>	Astronomik Zaman Rölesi	●	●	15	●	●				●	16
<b>DTR-10</b>	M4084	<b>712</b>	Astronomik Zaman Rölesi	●	●	15	●		●	●		●	16
<b>DTR-20</b>	M2437	<b>778</b>	Astronomik Zaman Rölesi, (DTR-PROG Uyumlu)	●	●	32			●		●	●	16
<b>DTR-20M</b>	M2911	<b>826</b>	Astronomik Zaman Rölesi, Kızılötesi Programlanabilir	●	●	32			●		●	●	16
<b>DTR-20TS</b>	M4170	<b>946</b>	Astronomik Zaman Rölesi, RS-485 Haberleşmeli	●	●	32	●	●		●		●	16
<b>DTR-20S</b>	M3993	<b>1.036</b>	Astronomik Zaman Rölesi, RS-485 Haberleşmeli	●	●	32	●		●	●		●	16
<b>DTR-25</b>	M1929	<b>960</b>	Astronomik Zaman Rölesi, 5 Vakit Saati Programı	●	●	32			●		●	●	16

### Programlayıcılar

<b>DTR-IR-PROG</b>	M3163	<b>460</b>	Kızılötesi Programlayıcı (DTR-20M için)										1
<b>DTR-PROG</b>	M3064	<b>386</b>	Programlayıcı (DTR-20 için)										1



## MCB-A ile Zamanınızı "Ekonomik" Kullanın

Yeni MCB-A analog zaman rölesi ile 15 dakikadan başlayan zaman dilimlerinde günlük programlar ayarlayabiliyor, motor ve aydınlatma gibi elektrikle çalışan ekipmanlarınızın kontrolünü sağlayabiliyorsunuz.

100 saatlik enerji rezerv kapasitesine sahip MCB-A zaman röleleri, elektrik kesintilerinden etkilenmeden ayarlanan program dahilinde çalışmasına devam edebilirler.



ENTES, günlük tekrarlayan otomasyon uygulamalarınız için MCB-A zaman rölesini ekonomik çözüm olarak kullanımınıza sunuyor.

# ALÇAK GERİLİM AKIM TRAFOLARI

## A SERİSİ AKIM TRAFOLARI

Ürün Modeli	B. Fiyat / TL	Maksimum Bara Ölçüsü (mm)	Primer Akım (A)										Nominal Güç (VA)	Sınıf 0.5	Sınıf 1	Sınıf 3	Adet / Koli
			Sipariş No														
ENT.A20MN Sekonder 5A	115	20x10	40 M4323									1			●	24	
	115	20x10	50 M4324									1,25			●	24	
	115	20x10	60 M4325									1,25	●				
	115	20x10	75 M4326									1,5		●		24	
	115	20x10	100 M4327									1,5	●			24	
	115	20x10	100 M4328									2,5		●		24	
	115	20x10	125 M4329									2	●			24	
	115	20x10	125 M4330									4		●		24	
	115	20x10	150 M4369	200 M4333								2,5	●			24	
	115	20x10	150 M4332	200 M4334								5		●		24	
	115	20x10	250 M4335	300 M4337								5	●			24	
	115	20x10	250 M4336									7,5		●		24	
ENT.A30MN Sekonder 5A	134	30x10	40 M4543									1			●	24	
	134	30x10	50 M4542									1		●		24	
	134	30x10	60 M4490	75 M4486								1,5		●		24	
	134	30x10	80 M4481									2,5		●		24	
	134	30x10	100 M4480	125 M4679								1,5	●			24	
	134	30x10	100 M4677	125 M4675	150 M4718							2,5		●		24	
	134	30x10	150 M4676	200 M4678	250 M4680							2,5	●			24	
	134	30x10	300 M4477	400 M4472	500 M4468	600 M4465						5	●			24	
ENT.A30MN Sekonder 1A	171	30x10	60 M4830									1		●		24	
	171	30x10	75 M4831									1,25		●		24	
	171	30x10	80 M4832									1,5		●		24	
	171	30x10	100 M4833	125 M4987								2,5		●		24	
	171	30x10	150 M4988									2,5	●			24	
	188	30x10	200 M4989									2,5	●			24	
	188	30x10	250 M4991	300 M4992								5	●			24	

## A SERİSİ AKIM TRAFOLARI

Ürün Modeli	B. Fiyat / TL	Maksimum Bara Ölçüsü (mm)	Primer Akım (A)											Nominal Güç (VA)	Sınıf 0.25	Sınıf 0.2	Sınıf 0.5	Sınıf 1	Sınıf 3	Adet / Koli		
			Sipariş No																			
ENT.A40MN Sekonder 5A	140	40x10	300 M4769	400 M4666	500 M4700	600 M4697									5			●				24
	188	40x10	100 M5053												1				●			24
ENT.A40MN Sekonder 1A	188	40x10	125 M5054	150 M5055										1,5					●		24	
	195	40x10	200 M5056											1,5			●				24	
	195	40x10	250 M5058	300 M5059										2,5			●				24	
	211	40x10	400 M5061	500 M5063										5			●				24	
ENT.AB Sekonder 5A	260	Baralı Tip	15 M4224											10			●				24	
	245	Baralı Tip	20 M4223	25 M4215	30 M4214	40 M4227	50 M4213	60 M4212	75 M4211	80 M4226	100 M4210	125 M4225	150 M4209	10			●				24	
	270	Baralı Tip	25 (mühürlü) M4431	30 (mühürlü) M4653	40 (mühürlü) M4655	50 (mühürlü) M4652	60 (mühürlü) M4651	75 (mühürlü) M4650	80 (mühürlü) M4654	100 (mühürlü) M4424	125 (mühürlü) M4423	150 (mühürlü) M4422		10			●				24	
	300	Baralı Tip	15 M5174	20 M5173	30 M5172	50 M5171	60 M5170	75 M5169	100 M5168						2,5		●					24
	320	Baralı Tip	150 M5167												2,5		●					24
ENT.A30 Sekonder 5A	175	30x10	30 M4208											1					●		24	
	175	30x10	40 M4190											1,5					●		24	
	175	30x10	50 M4189	60 M4188										2,5					●		24	
	158	30x10	75 M4187	80 M4186										2,5					●		24	
	158	30x10	100 M4148	125 M4157	150 M4149									5					●		24	
	170	30x10	200 M4139											10			●				24	
	195	30x10	200(A30K) (mühürlü) M4416											10			●				24	
	155	30x10	250 M4155	300 M4156										10			●				24	
	145	30x10	400 M4724	500 M4723	600 M4722									10			●				24	
	180	30x10	250 (mühürlü) M4417	300 (mühürlü) M4418										10			●				24	

## A SERİSİ AKIM TRAFOLARI

Ürün Modeli	B. Fiyat / TL	Maksimum Bara Ölçüsü (mm)	Primer Akım (A)										Nominal Güç (VA)	Sınıf 0.25	Sınıf 0.2	Sınıf 0.5	Sınıf 1	Sınıf 3	Adet / Koli		
			Sipariş No																		
ENT.A30 Sekonder 5A	203	30x10	300 M5097											2,5	●						24
	203	30x10	400 M5096											5	●						24
	195	30x10	500 M5095											5	●						24
	195	30x10	500 M5094											7,5	●						24
	195	30x10	600 M5093											7,5	●						24
	185	30x10	600 M5092											10	●						24
ENT.A30 Sekonder 1A	182	30x10	30 M5039	40 M4806	50 M4824	60 M4825								1					●	24	
	182	30x10	75 M4826											1,25					●	24	
	182	30x10	80 M4827											1,5					●	24	
	182	30x10	100 M4828	125 M4994										2,5					●	24	
	182	30x10	150 M4995											2,5					●	24	
	200	30x10	200 M4997											2,5					●	24	
	200	30x10	250 M5000	300 M5002										5					●	24	
	154	40x10	300 M4407	400 M4138	500 M4150	600 M4185	750 M4772	800 M4773							10					●	24
ENT.A40 Sekonder 5A	179	40x10	400 (mühürlü) M4419	500 (mühürlü) M4420	600 (mühürlü) M4421									10					●	24	
	176	40x10	400 M5183											5	●						24
	176	40x10	500 M5181											7,5	●						24
	199	40x10	600 M5180											5	●						24
	199	40x10	600 M5179											10		●					24
	199	40x10	750 M5178											7,5	●						24
	199	40x10	750 M5177											10		●					24
	199	40x10	800 M5176											10	●						24
	221	40x10	800 M5175											10		●					24

## A SERİSİ AKIM TRAFOLARI

Ürün Modeli	B. Fiyat / TL	Maksimum Bara Ölçüsü (mm)	Primer Akım (A)										Nominal Güç (VA)	Sınıf 0.25	Sınıf 0.2	Sınıf 0.5	Sınıf 1	Sınıf 3	Adet / Koli	
			Sipariş No																	
ENT.A40 Sekonder 1A	178	40x10	75 M5065	80 M5066										1				●		24
	178	40x10	100 M5067											1,25					●	24
	178	40x10	125 M5069	150 M5071										2,5					●	24
	195	40x10	200 M5072	250 M5074	300 M5076									2,5				●		24
	211	40x10	400 M5079	500 M5081	600 M5083									5				●		24
ENT.A60 Sekonder 5A	207	60x30	600 M4670	750 M4504	800 M4452									10				●		12
	232	60x30	750 (mühürlü) M4552	800 (mühürlü) M4553										10				●		12
	255	60x30	1000 M4453	1200 M4506	1250 M4507									10				●		12
	280	60x30	1000 (mühürlü) M4554	1200 (mühürlü) M4555	1250 (mühürlü) M4556									10				●		12
	272	60x30	1000 M4505	1200 M4588	1250 M4508									15				●		12
	283	60x30	750 M5193											7,5		●				12
	283	60x30	800 M5191											10		●				12
	265	60x30	1000 M5190											10		●				12
	265	60x30	1200 M5189											10	●					12
	256	60x30	1200 M5188											15		●				12
ENT.A80 Sekonder 5A	265	60x30	1250 M5187											10	●					12
	256	60x30	1250 M5186											15		●				12
	335	80x30	1500 M4514	1600 M4519										15				●		12
	360	80x30	1500 (mühürlü) M4557	1600 (mühürlü) M4558										15				●		12
	346	80x30	1500 M4517	1600 M4520										30				●		12

## A SERİSİ AKIM TRAFOLARI

Ürün Modeli	B. Fiyat / TL	Maksimum Bara Ölçüsü (mm)	Primer Akım (A)							Nominal Güç (VA)	Sınıf 0.5	Sınıf 1	Sınıf 3	Adet / Koli
			Sipariş No											
ENT.A100 Sekonder 5A	346	100x50	2000 M4526							15	●			12
	371	100x50	2000 (mühürlü) M4559							15	●			12
	361	100x50	2000 M4527							30	●			12
	360	100x50	2500 M4528							15	●			12
	385	100x50	2500 (mühürlü) M4560							15	●			12
	390	100x50	2500 M4529							30	●			12
	430	100x50	3000 M4530							15	●			12
	455	100x50	3000 (mühürlü) M4656							15	●			12
	435	100x50	3000 M4599							30	●			12
	435	100x50	3200 M4531							15	●			12
	460	100x50	3200 (mühürlü) M4561							15	●			12
	449	100x50	3200 M4532							30	●			12
	472	100x50	4000 M4534							30	●			12
	497	100x50	4000 (mühürlü) M4562							30	●			12
571	100x50	5000 M4535							30	●			12	
A60T (Dar Yanaklı) Sekonder 5A	230	60x30	500 M4278	600 M4279	750 M4280					5	●			12
	257	60x30	800 M4281	1000 M4282						10	●			12
	270	60x30	1200 M4283	1250 M4284						10				12
	340	60x30	1600 M4287	2000 M4288						15	●			12
A80T (Dar Yanaklı) Sekonder 5A	230	80x40	600 M4289	800 M4290	1000 M4291	1200 M4292	1250 M4293			10	●			12
	325	80x40	1500 M4301	1600 M4302	2000 M4303	2500 M4304				15	●			12

Primer akım değeri listede bulunmayan akım trafoları için fiyat sorunuz.

## A SERİSİ AKIM TRAFOLARI

Ürün Modeli	B. Fiyat / TL	Maksimum Bara Ölçüsü (mm)	Primer Akım (A)										Nominal Güç (VA)	Smf 0.5	Smf 1	Smf 3	Adet / Koli	
			Sipariş No															
A100T (Dar Yanaklı) Sekonder 5A	283	100x50	1000 M4306											10	●			12
	325	100x50	1500 M4309	1600 M4310										15	●			12
	370	100x50	2000 M4311	2500 M4312										15	●			12
	433	100x50	3000 M4338	3200 M4313										15	●			12
	520	100x50	4000 M4322											30	●			12
ENT-A120T Sekonder 5A	450	120X70	2000 M5510											15	●			12
	470	120X70	2000 M5511											30	●			12
	480	120X70	2500 M5512											15	●			12
	520	120X70	2500 M5513											30	●			12
	570	120X70	3000 M5514											15	●			12
	630	120X70	3000 M5515											30	●			12
	600	120X70	3200 M5516											15	●			12
	650	120X70	3200 M5517											30	●			12
	750	120X70	4000 M5518											15	●			12
	780	120X70	4000 M5519											30	●			12
	980	120X70	5000 M5520											15	●			12
	1.050	120X70	5000 M5521											30	●			12
	1.100	120X70	6000 M5522											15	●			12
	1.190	120X70	6000 M5523											30	●			12

Primer akım değeri listede bulunmayan akım trafoları için fiyat sorunuz.



## A SERİSİ AKIM TRAFOLARI RAY MONTAJ APARATI

Ürün Modeli	Sipariş No	B. Fiyat / TL		Adet / Koli
Ray Montaj Aparatı	M5286	21	A30MN ve A40MN serisi akım trafoları ile uyumludur.	24

## ALÇAK GERİLİM AKIM TRAFOSU (CT-25 UYUMLU ENTES CİHAZLARI İÇİN)

Ürün Modeli	Sipariş No	B. Fiyat / TL	3 Fazlı Ölçü Aletleri	Tel Fazlı Ölçü Aletleri	İç Çap (mm)	Dış Çap (mm)	Kullanıldığı ENTES Ürünleri	Adet / Koli
CT-25	M0598	130	120 A	210 A	15.5	43	EPR-04/EPR-04S/EPM-04/EPM-04CS/EPM-04C/EPM-04h/ 72 EPM-06C/EPM-R4C/EPM-06CS/EPM-4A/EPM-4C/EPM-4P AKC-03A/AKC-03D/MPR-53/MPR-53S/EPM-07/EPM-07S	72

**RMS-CT-25** M2453 **50** CT-25 için Ray Montaj Aparatı **24**

\* CT-25 akım trafosu, yukarıda belirtilen modellerin sadece CT-25 uyumlu versiyonları ile kullanılabilir. Seçtiğiniz modelin uyumluluğu için satış temsilciniz ile irtibata geçiniz.

## AYRILABİLİR AKIM TRAFOLARI (ENS.CYS Serisi)

Ürün Modeli	Sipariş No	B. Fiyat / €	Maksimum Bara Ölçüsü (mm)	Primer Akım (A)	Sekonder Akım (A)	Nominal Güç (VA)	Sınıf 0.5	Sınıf 1	Sınıf 3	Adet / Koli
ENS.CYS 23	M3822	64	20x30	100	5	1,5			●	16
	M3823	64	20x30	150	5	1,5		●		16
	M3824	64	20x30	200	5	1,5		●		16
	M3825	64	20x30	300	5	2,5		●		16
ENS.CYS 58	M3826	70	50x80	400	5	2,5		●		16
	M3827	70	50x80	500	5	5		●		16
	M3828	70	50x80	600	5	5		●		16
	M3829	70	50x80	800	5	7,5		●		16
ENS.CYS 88	M3830	86	80x80	1000	5	5	●			12
ENS.CYS 812	M3831	102	80x120	400	5	1,5	●			8
	M3832	102	80x120	500	5	2,5	●			8
	M3833	102	80x120	600	5	2,5	●			8
	M3834	102	80x120	800	5	2,5	●			8
	M3835	102	80x120	1000	5	5	●			8
ENS.CYS 816	M3836	180	80x160	1200	5	10	●			4
	M3837	180	80x160	1500	5	15	●			4
	M3838	180	80x160	1600	5	15	●			4
	M3839	180	80x160	2000	5	15	●			4
	M3840	180	80x160	2500	5	15	●			4
	M3841	180	80x160	3000	5	15	●			4
	M3842	198	80x160	4000	5	30	●			4
	M3843	198	80x160	5000	5	15	●			4

## AYRILABİLİR AKIM TRAFOLARI (ENS.AYS Serisi)

Ürün Modeli	Sipariş No	B. Fiyat / €	Maksimum Bara Ölçüsü (mm)	Primer Akım (A) Sipariş No					Nominal Güç (VA)	Sınıf 0.5	Sınıf 1	Sınıf 3	Adet / Koli
ENS.AYS 23	M3240	106	20x30	100				1,25			●	1	
	M3423	106	20x30	150				1,5			●	1	
	M3392	106	20x30	200				2,5			●	1	
	M1672	106	20x30	300				3,75		●		1	
ENS.AYS 58	M2822	124	50x80	400				2,5		●		1	
	M1673	124	50x80	500				5		●		1	
	M2823	124	50x80	600				5		●		1	
	M2824	124	50x80	800				7,5		●		1	
	M2825	124	50x80	1000				10		●		1	
ENS.AYS 812	M3424	172	80x120	400				2,5		●		1	
	M1638	172	80x120	500	600	800		2,5	●			1	
	M1639	172	80x120	1000				5	●			1	
ENS.AYS 816	M1640	202	80x160	1200				10	●			1	
		202	80x160	1500	1600	2000	2500	3000	15	●		1	
	M1646	202	80x160	4000					30	●		1	
	M2826	202	80x160	5000					15	●		1	

Liste fiyatları sekonder 5 A ve sınıf 0,5 olan trafolar için geçerlidir. Sekonder akımı 1-10 A olan ve özel trafolar için lütfen fiyat sorunuz.

## CLAMP TİP AYRILABİLİR AKIM TRAFOLARI (ENS.CCT Serisi)

Ürün Modeli	Sipariş No	B. Fiyat / €	Maksimum Primer İletken Çapı (mm)	Primer Akım (A)	Sekonder	Plug & meter Analizörleri ile Uyumluluk	Nominal Güç(VA)	Sınıf	Adet / Koli
ENS.CCT 10 Sekonder 333mV	M3622	15	10	30	333 mV	●	-	1	36
	M3623	15	10	50	333 mV	●	-	1	36
	M3624	15	10	75	333 mV	●	-	1	36
ENS.CCT 16 Sekonder 333mV	M3626	20	16	75	330 mV	●	-	1	24
	M3627	20	16	100	333 mV	●	-	1	24
	M3628	20	16	120	333 mV	●	-	1	24
ENS.CCT 24 Sekonder 333mV	M3630	30	24	150	333 mV	●	-	1	12
	M3631	30	24	200	333 mV	●	-	1	12
	M3632	30	24	250	333 mV	●	-	1	12
	M3633	30	24	300	333 mV	●	-	1	12
ENS.CCT 24 Sekonder 5A	M5129	30	24	100	5A		1	3	12
	M5131	30	24	150	5A		1,5	3	12
	M5133	30	24	200	5A		0,5	1	12
	M5135	30	24	250	5A		0,5	1	12
	M5137	30	24	300	5A		0,5	1	12
ENS.CCT 36 Sekonder 333mV	M5139	30	24	400	5A		0,5	1	12
	M3635	38	36	250	333 mV	●	-	1	12
	M3636	38	36	300	333 mV	●	-	1	12
	M3637	38	36	400	333 mV	●	-	1	12
	M3851	38	36	500	333 mV	●	-	1	12
ENS.CCT 36 Sekonder 5A	M3638	38	36	600	333 mV	●	-	1	12
	M5141	36	36	300	5A		1,5	1	12
	M5143	36	36	400	5A		0,5	0,5	12
	M5145	36	36	500	5A		0,5	0,5	12
	M5147	36	36	600	5A		0,5	0,5	12

## Plug & meter X5 ÇEVİRİCİ

Ürün Modeli	Sipariş No	B. Fiyat / TL		Adet / Koli
X5PM	M3689	365	X5 akım trafolarınızı Plug & meter analizörlerle uyumlu hale getirir.	1

## Plug & meter AKIM TRAFOLARI

### ENS.3PMD 25

Ürün Modeli	Sipariş No	B. Fiyat / €	Maksimum Bara Ölçüsü	Sekonder (mV)	Primer Akım (A)	Plug & merter	Sınıf	Adet / Koli
ENS.3PMD 25 3x60	M3647	72	21 x 25	330	3x60	●	1	1
ENS.3PMD 25 3x100	M3648	72	21 x 25	330	3x100	●	1	1
ENS.3PMD 25 3x150	M3649	72	21 x 25	330	3x150	●	1	1
ENS.3PMD 25 3x200	M3650	72	21 x 25	330	3x200	●	1	1
ENS.3PMD 25 3x250	M3651	72	21 x 25	330	3x250	●	1	1

### ENS.3PMD 30

ENS.3PMD 30 3x300	M3652	82	31 x 31	330	3x300	●	1	1
ENS.3PMD 30 3x400	M3653	82	31 x 31	330	3x400	●	1	1
ENS.3PMD 30 3x500	M3654	82	31 x 31	330	3x500	●	1	1
ENS.3PMD 30 3x600	M3655	82	31 x 31	330	3x600	●	1	1

### ENS.3PMD 50

ENS.3PMD 50 3x800	M3656	122	50 x 54	330	3x800	●	1	1
ENS.3PMD 50 3x1000	M3657	122	50 x 54	330	3x1000	●	1	1
ENS.3PMD 50 3x1250	M3658	122	50 x 54	330	3x1250	●	1	1
ENS.3PMD 50 3x1600	M3659	122	50 x 54	330	3x1600	●	1	1

## Plug & meter KABLoları

Ürün Modeli	Ürün Açıklaması	Sipariş No	B. Fiyat / TL	Kategori 5	Kontakt Direnci (230V)	Çalışma Sıcaklığı (-20°-60°)	Adet / Koli
ENT.RJ 0,5	(RJ45 CATV Kablosu 0,5 m)	M3610	45	●	●	●	1
ENT.RJ 1	(RJ45 CATV Kablosu 1 m)	M3611	55	●	●	●	1
ENT.RJ 2	(RJ45 CATV Kablosu 2 m)	M3612	60	●	●	●	1
ENT.RJ 3	(RJ45 CATV Kablosu 3 m)	M3613	70	●	●	●	1
ENT.RJ 5	(RJ45 CATV Kablosu 5 m)	M3614	105	●	●	●	1

### 3 FAZLI AKIM TRAFOLARI

Ürün Modeli	Sipariş No	B. Fiyat / €	İç Boyut (mm)	Primer Akım (A)	Nominal Güç (VA)	Sınıf 1	Adet / Koli
ENS.3PH 20							
ENS.3PH 20 3x100/5A	M3339	66	20	3x100	1	●	1
ENS.3PH 20 3x150/5A	M3340	66	20	3x150	1,25	●	1
ENS.3PH 20 3x160/5A	M3341	66	20	3x160	1,5	●	1
ENS.3PH 20 3x200/5A	M3342	66	20	3x200	1,5	●	1
ENS.3PH 20 3x250/5A	M3343	66	20	3x250	2,5	●	1
ENS.3PH 30							
ENS.3PH 30 3x250/5A	M3344	74	30	3x250	2,5	●	1
ENS.3PH 30 3x300/5A	M3345	74	30	3x300	3,75	●	1
ENS.3PH 30 3x400/5A	M3346	74	30	3x400	5	●	1
ENS.3PH 30 3x500/5A	M3347	74	30	3x500	5	●	1
ENS.3PH 30 3x600/5A	M3348	74	30	3x600	5	●	1

## KOMPANZASYON KONTAKTÖRLERİ

Ürün Modeli	Sipariş No	B. Fiyat / €	Güç (kVAr) 200 - 240 V AC	Güç (kVAr) 400 - 440 V AC	Ø Çalışma Sıcaklığı	Yardımcı Kontak NA	Yardımcı Kontak NK	Adet / Koli
ENT-KT-2,5-C10	M2150	16,6	1.4	2.5	Ø ≤ 55 °C	1	-	90
ENT-KT-5-C10	M2151	17,4	2.8	5	Ø ≤ 55 °C	1	-	90
ENT-KT-7,5-C11	M2152	26,6	4.0	7.5	Ø ≤ 55 °C	1	1	25
ENT-KT-12-C11	M1415	28,9	6.7	12.5	Ø ≤ 55 °C	1	1	25
ENT-KT-16-C11	M1416	33,6	8.5	16.7	Ø ≤ 55 °C	1	1	25
ENT-KT-20-C11	M1417	40,5	10	20	Ø ≤ 55 °C	1	1	16
ENT-KT-25-C11	M1418	47,4	15	25	Ø ≤ 55 °C	1	1	16
ENT-KT-33-C12	M1419	75	20	33.3	Ø ≤ 55 °C	1	2	8
ENT-KT-40-C12	M1420	98,0	25	40	Ø ≤ 55 °C	1	2	8
ENT-KT-60-C12	M1421	132	40	60	Ø ≤ 55 °C	1	2	8
ENT-KT-75-C12	M3430	166	45	75	Ø ≤ 55 °C	1	2	8

## STATİK KONTAKTÖRLER

Ürün Modeli	Sipariş No	B. Fiyat / TL	Reaktif Güç (kVAr) 400 V'da	Maksimum İşletme Gerilimi (V)	2 tristörlü	3 tristörlü	Üçgen Bağlantı	Yıldız Bağlantı	Led Gösterge	Dahili Termal Koruma	Harici Termal Koruma Girişi	DC Tetikleme Girişi	RS-485 / MODBUS-RTU Haberleşme	Ağırlık (kg)	Adet / Koli
ENT-SC-225	M5120	3.390*	25	480	●		●		●	●	●	●	●	5,55	1
ENT-SC-250	M5121	3.840*	50	480	●		●		●	●	●	●	●	6,25	1
ENT-SC-325	M2021	4.650*	25	690		●		●	●	●	●	●	●	5,55	1
ENT-SC-350	M2020	5.070*	50	690		●		●	●	●	●	●	●	6,45	1
<b>Darbe Gerilimi Koruma Cihazları</b>															
SPD-D	M3300	1.850	Darbe Gerilimi Koruma Cihazı (Üçgen Bağlantı)												1
SPD-S	M3299	1.610	Darbe Gerilimi Koruma Cihazı (Yıldız Bağlantı)												1

\* Statik Kontaktörler SPD serisi darbe koruma cihazı ile kullanılmamaları durumunda garanti kapsamı dışıdır.

## ALÇAK GERİLİM GÜÇ KONDANSATÖRLERİ (CF/CM Serisi)

Ürün Modeli	Sipariş No	B. Fiyat / €	Güç (kVAr) 230 VAC	Güç (kVAr) 400 VAC	Boyutlar DxH (mm)	Çalışma Sıcak- lığı (°C)	Koli Ağırlığı (kg)	Adet / Koli
<b>Tek Fazlı Kondansatörler</b>								
ENT.CF-230-0,26	M2461	10	0,26		40x72	-40+75	10	100
ENT.CF-400-1,67	M1104	13	0,55	1,67	50x122	-25+55	7,3	25
ENT.CF-400-2,5	M0995	16	0,83	2,5	55x132	-25+55	9	25
ENT.CF-400-4,17	M0996	20	1,38	4,17	60x137	-25+55	7,7	18
ENT.CM-400-8,33	M1877	39	2,76	8,33	65x165	-25+55	10	16
ENT.CF-230-5	M1780	64	5		75x180	-25+70	5,4	6
ENT.CF-230-10	M1808	107	10		85x280	-25+70	11	6

## ALÇAK GERİLİM GÜÇ KONDANSATÖRLERİ (CMD Serisi)

Ürün Modeli	Sipariş No	B. Fiyat / €	Güç (kVAr) 400 VAC	Güç (kVAr) 450 VAC	Boyutlar DxH (mm)	Çalışma Sıcaklığı (°C)	Adet / Koli
<b>Üç Fazlı Kondansatörler (CMD Serisi)</b>							
ENT.CMD-400-0,5	M3488	21	0,5		50x150	-25+55	21
ENT.CMD-400-1	M3489	22	1		50x150	-25+55	21
ENT.CMD-400-1,5	M3490	23	1,5		50x150	-25+55	21
ENT.CMD-400-2,5	M3491	26	2,5		60x150	-25+55	18
ENT.CMD-400-5	M3492	35	5		75x175	-25+55	6
ENT.CMD-400-7,5	M3493	39	7,5		75x265	-25+55	6
ENT.CMD-450-0,5	M3844	21		0,5	50x150	-25+55	21
ENT.CMD-450-1	M3845	22		1	50x150	-25+55	21
ENT.CMD-450-1,5	M3846	23		1,5	50x150	-25+55	21
ENT.CMD-450-2,5	M3847	26		2,5	60x150	-25+55	18
ENT.CMD-450-5	M3848	35		5	75x175	-25+55	6
ENT.CMD-450-7,5	M3849	39		7,5	75x265	-25+55	12

## ALÇAK GERİLİM GÜÇ KONDANSATÖRLERİ (CXD.H Serisi)

Ürün Modeli	Sipariş No	B. Fiyat / €	Güç (kVAr) 400 VAC	Güç (kVAr) 450 VAC	Güç (kVAr) 525 VAC	Boyutlar DxH (mm)	Çalışma Sıcaklığı (°C)	Koli Ağırlığı (kg)	Adet / Koli
<b>Üç Fazlı Kondansatörler</b>									
ENT.CXD.H-400-10	M5021	48	10			75x255	-25+55	6,1	6
ENT.CXD.H-400-12,5	M5022	55	12,5			75x255	-25+55	6,3	6
ENT.CXD.H-400-15	M5023	66	15			85x255	-25+55	7,1	6
ENT.CXD.H-400-20	M5024	76	20			90x255	-25+55	8,5	6
ENT.CXD.H-400-25	M5025	92	25			116x255	-25+55	8,6	4
ENT.CXD.H-400-30	M5026	101	30			116x255	-25+55	8,7	4
ENT.CXD.H-450-10	M5027	48		10		75x255	-25+55	6,1	6
ENT.CXD.H-450-12,5	M5028	55		12,5		75x255	-25+55	6,3	6
ENT.CXD.H-450-15	M5029	66		15		85x255	-25+55	7,1	6
ENT.CXD.H-450-20	M5030	76		20		90x255	-25+55	8,5	6
ENT.CXD.H-450-25	M5031	92		25		100x255	-25+55	9,2	6
ENT.CXD.H-450-30	M5032	101		30		116x255	-25+55	8,7	4
ENT.CXD.H-525-10	M5033	48			10	75x255	-25+55	6,1	6
ENT.CXD.H-525-12,5	M5034	55			12,5	75x255	-25+55	6,3	6
ENT.CXD.H-525-15	M5035	66			15	85x255	-25+55	7,1	6
ENT.CXD.H-525-20	M5036	76			20	90x255	-25+55	8,5	6
ENT.CXD.H-525-25	M5037	92			25	100x255	-25+55	9,2	6
ENT.CXD.H-525-30	M5038	101			30	116x255	-25+55	8,7	4

## ALÇAK GERİLİM GÜÇ KONDANSATÖRLERİ – AĞIR HİZMET TİPİ (CXD SERİSİ)

Ürün Modeli	Sipariş No	B. Fiyat / €	Güç (kVAr) 400 VAC	Güç (kVAr) 450 VAC	Güç (kVAr) 525 VAC	Boyutlar DxH (mm)	Çalışma Sıcaklığı (°C)	Koli Ağırlığı (kg)	Adet / Koli
<b>Üç Fazlı Kondansatörler</b>									
ENT.CXD-400-5	M1884	39	5			75x165	-25+55	5,4	6
ENT.CXD-400-7,5	M1885	46	8			75x255	-25+55	7,9	6
ENT.CXD-400-10	M1886	52	10			75x255	-25+55	7,9	6
ENT.CXD-400-12,5	M1887	62	13			85x255	-25+55	9,6	6
ENT.CXD-400-15	M1888	71	15			90x255	-25+55	10,8	6
ENT.CXD-400-20	M1889	83	20			100x255	-25+55	13,2	6
ENT.CXD-400-25	M1890	100	25			116x255	-25+55	11,9	4
ENT.CXD-400-30	M1891	110	30			116x290	-25+55	13,4	4
ENT.CXD-400-40	M3674	154	40			116x370	-25+55	15	4
ENT.CXD-400-50	M3496	205	50			125x370	-25+55	16	4
ENT.CXD-450-5	M1894	39		5		75x165	-25+55	5,4	12
ENT.CXD-450-7,5	M1895	46		7,5		75x165	-25+55	7,9	6
ENT.CXD-450-10	M1896	52		10		75x255	-25+55	7,9	6
ENT.CXD-450-12,5	M1897	62		12,5		85x255	-25+55	9,6	6
ENT.CXD-450-15	M1898	71		15		90x255	-25+55	10,8	6
ENT.CXD-450-20	M1899	83		20		100x255	-25+55	13,2	6
ENT.CXD-450-25	M1900	100		25		116x255	-25+55	11,9	4
ENT.CXD-450-30	M1901	110		30		116x290	-25+55	13,4	4
ENT.CXD-450-40	M3908	154		40		116x370	-25+55	15	4
ENT.CXD-450-50	M3909	205		50		125x370	-25+55	16	4
ENT.CXD-550-2,5	M2900	35			2,3	65x165	-25+55	5,4	14
ENT.CXD-550-5	M2901	41			4,6	75x165	-25+55	5,4	12
ENT.CXD-550-7,5	M2902	49			6,8	75x255	-25+55	7,9	6
ENT.CXD-525-10	M2903	64			10	85x255	-25+55	7,9	6
ENT.CXD-525-12,5	M2904	71			12,5	85x255	-25+55	9,6	6
ENT.CXD-525-15	M2905	85			15	100x255	-25+55	10,8	6
ENT.CXD-525-20	M2859	104			20	116x255	-25+55	13,2	4
ENT.CXD-525-25	M2907	115			25	116x255	-25+55	11,9	4
ENT.CXD-525-30	M2908	129			30	116x290	-25+55	13,4	4
ENT.CXD-525-40	M3911	168			40	116x370	-25+55	15	4
ENT.CXD-525-50	M3912	225			50	125x370	-25+55	16	4

Not: Listede bulunmayan değerler için lütfen fiyat sorunuz.

## ALÇAK GERİLİM GÜÇ KONDANSATÖR KAPAKLARI

Ürün Modeli	Sipariş No	B. Fiyat / €
<b>Kondansatör Kapakları</b>		
CM serisi 8,33kVAr	M2023	2,4
CF serisi 1,67kVAr	M2966	1
CF serisi 2,5kVAr	M2967	1,6
CF serisi 4,17kVAr	M2968	1,9

## KONDANSATÖR DEŞARJ ÜNİTELERİ

Ürün Modeli	Sipariş No	B. Fiyat / TL	Gerilim VAC	Adet / Koli
DU-3	M0880	275	50 kVAr'a kadar 200 ... 480 VAC A.G. Güç Kondansatörler	400 - 415 - 450

## KUMANDA TRAFOLARI

Ürün Modeli	Sipariş No	B. Fiyat / €	Güç (VA)	Primer Gerilim 230V	Primer Gerilim 400V	Alternatif Giriş (-15V/0/+15V)	Sekonder Gerilim (V)	Kısa Süreli Güç (VA)	Koli Ağırlığı (kg)	Adet / Koli
<b>230V / 24V</b>										
ENT.PST.2324.25	M3191 / M5456*	25	25	●			24	51	1	1
ENT.PST.2324.50	M3192 / M5103*	34	50	●			24	97	1,5	1
ENT.PST.2324.100	M3193 / M5150*	42	00	●			24	209	1,9	1
ENT.PST.2324.160	M3194 / M5151*	53	160	●			24	338	2,4	1
ENT.PST.2324.200	M3195 / M5106*	59	200	●			24	419	3	1
ENT.PST.2324.250	M3196 / M5457*	67	250	●			24	559	3,4	1
ENT.PST.2324.320	M3197 / M5458*	79	320	●			24	689	4,4	1
ENT.PST.2324.400	M3198 / M5459*	93	400	●			24	961	5,6	1
ENT.PST.2324.500	M3199 / M5460*	108	500	●			24	1260	7,1	1
ENT.PST.2324.630	M3200 / M5461*	138	630	●			24	1520	7,6	1
<b>400V / 24V</b>										
ENT.PST.4024.25	M3181 / M5450*	25	25		●		24	51	1	1
ENT.PST.4024.50	M3182 / M5107*	34	50		●		24	96	1,5	1
ENT.PST.4024.100	M3183 / M5148*	42	100		●		24	218	2	1
ENT.PST.4024.160	M3184 / M5149*	53	160		●		24	344	2,4	1
ENT.PST.4024.200	M3185 / M5110*	59	200		●		24	460	2,9	1
ENT.PST.4024.250	M3186 / M5451*	67	250		●		24	584	3,4	1
ENT.PST.4024.320	M3187 / M5452*	79	320		●		24	749	4,4	1
ENT.PST.4024.400	M3188 / M5453*	93	400		●		24	909	5,5	1
ENT.PST.4024.500	M3189 / M5454*	108	500		●		24	1241	7,1	1
ENT.PST.4024.630	M3190 / M5455*	138	630		●		24	1556	7,6	1

\*Muadil ürünlerdir. Siparişler, ürünlerin stok durumlarına göre karşılanır.

## İZOLASYON TRAFOLARI

Ürün Modeli	Sipariş No	B. Fiyat / €	Güç (VA)	Primer Gerilim 230V	Primer Gerilim 400V	Sekonder Gerilim (V)	Koli Ağırlığı (kg)	Adet / Koli
<b>230V / 230V</b>								
ENT.IST.2323.25	M3211 / M5444*	25	25	●		230	1	1
ENT.IST.2323.50	M3212 / M5108*	34	50	●		230	1,5	1
ENT.IST.2323.100	M3213 / M5109*	42	100	●		230	2	1
ENT.IST.2323.160	M3214 / M5201*	53	160	●		230	2,4	1
ENT.IST.2323.200	M3215 / M5445*	59	200	●		230	2,9	1
ENT.IST.2323.250	M3216 / M5446*	67	250	●		230	3,4	1
ENT.IST.2323.320	M3217 / M5447*	79	320	●		230	4,4	1
ENT.IST.2323.400	M3218 / M5448*	93	400	●		230	5,4	1
ENT.IST.2323.500	M3219 / M5462*	108	500	●		230	7,1	1
ENT.IST.2323.630	M3220 / M5449*	138	630	●		230	8,1	1
<b>400V / 230V</b>								
ENT.IST.4023.25	M3201 / M5439*	25	25		●	230	1	1
ENT.IST.4023.50	M3202 / M5104*	34	50		●	230	1,5	1
ENT.IST.4023.100	M3203 / M4950*	42	100		●	230	2	1
ENT.IST.4023.160	M3204 / M4951*	53	160		●	230	2,5	1
ENT.IST.4023.200	M3205 / M5440*	59	200		●	230	3	1
ENT.IST.4023.250	M3206 / M5441*	67	250		●	230	3,6	1
ENT.IST.4023.320	M3207 / M4952*	79	320		●	230	4,5	1
ENT.IST.4023.400	M3208 / M5105*	93	400		●	230	5,6	1
ENT.IST.4023.500	M3209 / M5442*	108	500		●	230	7,1	1
ENT.IST.4023.630	M3210 / M5443*	138	630		●	230	8,3	1

\*Muadil ürünlerdir. Siparişler, ürünlerin stok durumlarına göre karşılanır.



## TEK FAZLI ŞÖNT REAKTÖRLER (Endüktif Yük Reaktörü)

Ürün Modeli	Sipariş No	B. Fiyat / €	Güç (kVA)	L (mH)	I rms (A)	İşletme Gerilimi	Koli Ağırlığı (kg)	Adet / Koli
ENT.SRS1 230/0,1	M5102	28	0,1	1684	0,436	230V 50Hz	1,4	1
ENT.SRS1 230/0,25	M5363	33	0,25	674	1,09	230V 50Hz	2,4	1
ENT.SRS1 230/0,5	M4947	40	0,5	338	2,17	230V 50Hz	3,1	1
ENT.SRS1 230/0,3/0,4/0,5	M5362	47	0,3-0,4-0,5	338-421-560	1,30-1,74-2,17	230V 50Hz	3,7	1
ENT.SRS1 230/1	M4911	77	1	168	4,34	230V 50Hz	6,8	1
ENT.SRS1 230/1,5	M4910	98	1,5	112	6,53	230V 50Hz	9,2	1
ENT.SRS1.230/1,66	M4811	97	1,66	101	7,22	230V 50Hz	9,2	1
ENT.SRS1 230/2	M5276	128	2	84	8,7	230V 50Hz	12,5	1
ENT.SRS1 230/2,5	M4922	160	2,5	67	10,9	230V 50Hz	15,8	1
ENT.SRS1 230/3	M5277	170	3	57	12,83	230V 50Hz	15,95	1
ENT.SRS1.230/3,33	M4812	194	3,33	51	14,48	230V 50Hz	19,2	1
ENT.SRS1 230/5	M5310	264	5	33,7	21,74	230V 50Hz	20,2	1
ENT.SRS1.230/6,67	M4958	302	6,67	25,3	29	230V 50Hz	22,5	1
ENT.SRS 230/7,5	M5309	354	7,5	22,4	32,6	230V 50Hz	25,6	1
ENT.SRS1.230/10	M4959	404	10	16,8	43,48	230V 50Hz	28,5	1

## ÜÇ FAZLI ŞÖNT REAKTÖRLER (Endüktif Yük Reaktörü)

Ürün Modeli	Sipariş No	B. Fiyat / €	Güç (kVA)	L (mH)	I rms (A)	İşletme Gerilimi	Koli Ağırlığı (kg)	Adet / Koli
ENT.SRS3 400/0,25	M5336	63	0,25	2021	0,36	400V 50 Hz	3,5	1
ENT.SRS3 400/0,5	M5335	85	0,5	1010	0,72	400V 50 Hz	4,7	1
ENT.SRS3 400/1	M5111	109	1	505	1,44	400V 50 Hz	7,45	1
ENT.SRS3 400/1,5	M5112	129	1,5	337	2,1	400V 50 Hz	8,8	1
ENT.SRS3 400/2	M5202	179	2	253	2,9	400V 50 Hz	13,86	1
ENT.SRS3 400/2,5	M5113	207	2,5	202	3,63	400V 50 Hz	16,2	1
ENT.SRS3 400/3	M5114	217	3	168	4,35	400V 50 Hz	16,7	1
ENT.SRS3 400/5	M5115	335	5	101	7,22	400V 50 Hz	25,76	1
ENT.SRS3 400/7,5	M5116	414	7,5	67	10,9	400V 50 Hz	30,82	1
ENT.SRS3 400/10	M5117	539	10	51	14,5	400V 50 Hz	38,8	1
ENT.SRS3 400/12,5	M5203	607	12,5	40	18,15	400V 50 Hz	46,28	1
ENT.SRS3 400/15	M5204	718	15	34	21,78	400V 50 Hz	52,44	1
ENT.SRS3 400/20	M5394	900	20	25	29,1	400V 50 Hz	72	1
ENT.SRS3 400/25	M5395	1.050	25	20	36,3	400V 50 Hz	85	1
ENT.SRS3 400/40	M3992 / M4502*	1.860	40	12,7	57,8	400V 50 Hz	127	1

\* Muadil ürünlerdir. Siparişler, ürünlerin stok durumlarına göre karşılanır.

## TEK FAZLI HARMONİK FİLTRELER

Ürün Modeli	Sipariş No	B. Fiyat / €	Güç (kVAr)	L (mH)	I rms (A)	Ith (A)	Ilin (A)	C* (uF)	İşletme Gerilimi	Rezonans Frekans	P Faktörü	Koli Ağırlığı (kg)	Adet / Koli
ENT.ERH-E50 7-230-0,25	M3531	39	0,25	50	1,25	1,38	2,24	14,18	230V 50Hz	189Hz	% 7	1,2	1
ENT.ERH-E50 7-230-0,5	M2831	39	0,5	25,3	2,5	2,75	4,47	28,03	230V 50Hz	189Hz	% 7	1,4	1
ENT.ERH-E50 7-230-0,83	M5313	39	1	15	4,15	4,57	7,42	47,27	230V 50Hz	189Hz	% 7	1,5	1
ENT.ERH-E50 7-230-1	M5291	40	1,5	12,6	4,84	5,32	10,1	55,96	230V 50Hz	189Hz	% 7	1,2	1
ENT.ERH-E50 7-230-1,38	M1813	41	2	9,2	6,9	7,59	12,34	77,08	230V 50Hz	189Hz	% 7	2	1
ENT.ERH-E50 7-230-2,5	M5314	64	2,5	5,06	12,5	13,75	22,35	140,14	230V 50Hz	189Hz	% 7	4,4	1
ENT.ERH-E50 7-230-4,4	M2936	113	3	2,88	22	24,2	39,34	246,22	230V 50Hz	189Hz	% 7	6,5	1
ENT.ERH-E50 7-230-5	M5279	123	5	2,5	25	27,5	44,7	283,65	230V 50Hz	189Hz	% 7	7,4	1
ENT.ERH-E50 7-230-8,8	M2937	152	7,5	1,44	44	48,4	78,67	492,44	230V 50Hz	189Hz	% 7	12,3	1
ENT.ERH-E50 7-230-10	M5308	173	10	1,28	49,1	53,91	99,3	559,59	230V 50Hz	189Hz	% 7	13,1	1

\* Muadil ürünlerdir. Siparişler, ürünlerin stok durumlarına göre karşılanır.

## ÜÇ FAZLI HARMONİK FİLTRELER

Ürün Modeli	Sipariş No	B. Fiyat / €	Güç (kVAr)	L (mH)	I rms (A)	Ith (A)	Ilin (A)	C* (uF)	İşletme Gerilimi	Rezonans Frekans	P Faktörü	Koli Ağırlığı (kg)	Adet / Koli
ENT.ERH-E50-7-400-0,83	M2839	70	0,83	46,14	1,36	1,50	2,43	5,44	400V 50Hz	189Hz	% 7	1,5	1
ENT.ERH-E50-7-400-1,25	M5290 / M2537*	95	1,25	30,64	2,04	2,24	3,65	8,19	400V 50Hz	189Hz	% 7	1,6	1
ENT.ERH-E50-7-400-1,5	M5315 / M1983*	109	1,5	25,53	2,45	2,70	4,38	9,83	400V 50Hz	189Hz	% 7	1,7	1
ENT.ERH-E50-7-400-2,5	M5252 / M5164*	113	2,5	15,32	4,09	4,50	7,31	16,38	400V 50Hz	189Hz	% 7	1,8	1
ENT.ERH-E50-7-400-4	M5251 / M5165*	124	4	9,58	9,54	7,19	11,69	26,20	400V 50Hz	189Hz	% 7	2,3	1
ENT.ERH-E50-7-400-5	M5250 / M5281*	130	5	7,66	8,17	8,99	14,61	32,75	400V 50Hz	189Hz	% 7	4,8	1
ENT.ERH-E50-7-400-6,25	M5249 / M5288*	130	6,25	6,13	10,21	11,23	18,26	39,03	400V 50Hz	189Hz	% 7	5	1
ENT.ERH-E50-7-400-8	M5247 / M5282*	140	8	5,11	12,26	13,49	21,92	47,16	400V 50Hz	189Hz	% 7	5,5	1
ENT.ERH-E50-7-400-10	M5246 / M5166*	153	10	3,83	16,34	17,97	29,22	65,50	400V 50Hz	189Hz	% 7	6,5	1
ENT.ERH-E50-7-400-12,5	M5245 / M4974*	171	12,5	3,07	20,42	22,46	36,51	78,60	400V 50Hz	189Hz	% 7	7	1
ENT.ERH-E50 7-400-15	M5244 / M5287*	184	15	2,56	24,55	27,02	52	92,51	400V 50Hz	189Hz	% 7	9,8	1
ENT.ERH-E50-7-400-16,6	M5243 / M5195*	198	16,6	2,3	25,33	27,83	53,20	102,3	400V 50Hz	189Hz	% 7	11,5	1
ENT.ERH-E50-7-400-20	M5242 / M5212*	205	20	1,92	30,5	33,55	49,10	130,99	400V 50Hz	189Hz	% 7	11,6	1
ENT.ERH-E50-7-400-22,2	M5241 / M5283*	221	22,2	1,73	33,85	37,24	54,50	145,40	400V 50Hz	189Hz	% 7	11,3	1
ENT.ERH-E50-7-400-25	M5240 / M4905*	222	25	1,53	38,12	41,93	61,37	163,74	400V 50Hz	189Hz	% 7	11,7	1
ENT.ERH-E50 7-400-30	M5239 / M5285*	234	30	1,28	45,23	50,31	88,23	185,02	400V 50Hz	189Hz	% 7	12,4	1
ENT.ERH-E50-7-400-35	M5238 / M5196*	252	35	1,09	53,37	58,70	85,92	229,23	400V 50Hz	189Hz	% 7	13,5	1
ENT.ERH-E50-7-400-40	M5237 / M4975*	259	40	0,95	60,99	67,09	98,20	261,98	400V 50Hz	189Hz	% 7	17,3	1
ENT.ERH-E50-7-400-44,4	M5236 / M5284*	271	44,4	0,86	67,7	74,47	109,00	273,81	400V 50Hz	189Hz	% 7	17,96	1
ENT.ERH-E50-7-400-50	M5235 / M4906*	281	50	0,77	76,24	83,86	102,75	314,38	400V 50Hz	189Hz	% 7	21,2	1
ENT.ERH-E50 7-400-60	M5234 / M3273*	350	60	0,645	85,94	94,534	137,504	366,96	400V 50Hz	189	7	26,5	1
ENT.ERH-E50-7-400-65	M5233 / M5197*	364	65	0,59	99,11	109,02	159,57	400,90	400V 50Hz	189Hz	% 7	27,75	1
ENT.ERH-E50 7-400-75	M5232 / M3383*	400	75	0,502	110,5	121,55	176,8	471,8	400V 50Hz	189Hz	7	30	1
ENT.ERH-E50-7-400-80	M5231 / M5311*	450	80	0,475	116,63	128,293	186,608	498,05	400V 50Hz	189Hz	7	34	1
ENT.ERH-E50 7-400-85	M5438	470	85	0,451	122,7	134,97	196,32	524,02	400V 50Hz	189Hz	7	26,5	1
ENT.ERH-E50-7-400-100	M5230 / M5312*	560	100	0,388	152,48	167,73	245,49	628,76	400V 50Hz	189Hz	% 7	42,5	1

Not: 50Hz. den farklı frekans ve harmonik filtre güç değerleri ile %5,67, %14 rektör oranları için fiyat sorunuz.

\* Muadil ürünlerdir. Siparişler, ürünlerin stok durumlarına göre karşılanır.

## KABLO BAĞLARI

### Genel Kullanım İçin



Sipariş No	Tip	B. Fiyat (Adet) / €	Ölçüler	Açıklama Mukavemeti (kg)	Renk	Adet / Ambalaj	Adet /Koli
M2040	TS1-1-25080N	0,0064	2,5x80mm	8	Beyaz	1000	50.000
M2245	TS1-1-25080B	0,0064	2,5x80mm	8	Siyah	1000	50.000
M2041	TS1-1-25100N	0,0074	2,5x100mm	8	Beyaz	1000	50.000
M2263	TS1-1-25100B	0,0074	2,5x100mm	8	Siyah	1000	50.000
M2042	TS1-1-25130N	0,0102	2,5x130mm	8	Beyaz	1000	25.000
M2264	TS1-1-25130B	0,0102	2,5x130mm	8	Siyah	1000	25.000
M2043	TS1-1-25150N	0,0118	2,5x150mm	8	Beyaz	1000	25.000
M2044	TS1-1-25150B	0,0118	2,5x150mm	8	Siyah	1000	25.000
M2045	TS1-1-25200N	0,0156	2,5x200mm	8	Beyaz	1000	25.000
M2265	TS1-1-25200B	0,0156	2,5x200mm	8	Siyah	1000	25.000
M2046	TS1-1-36140N	0,0174	3,6x140mm	18	Beyaz	1000	25.000
M2047	TS1-1-36140B	0,0174	3,6x140mm	18	Siyah	1000	25.000
M2048	TS1-1-36200N	0,0238	3,6x200mm	18	Beyaz	1000	20.000
M2049	TS1-1-36200B	0,0238	3,6x200mm	18	Siyah	1000	20.000
M2050	TS1-1-36250N	0,0302	3,6x250mm	18	Beyaz	1000	10.000
M2051	TS1-1-36250B	0,0302	3,6x250mm	18	Siyah	1000	10.000
M2052	TS1-1-36280N	0,0338	3,6x280mm	18	Beyaz	1000	10.000
M2053	TS1-1-36280B	0,0338	3,6x280mm	18	Siyah	1000	10.000
M2054	TS1-1-36370N	0,0446	3,6x370mm	18	Beyaz	1000	10.000
M2055	TS1-1-36370B	0,0446	3,6x370mm	18	Siyah	1000	10.000
M2056	TS1-1-46120N	0,0204	4,6x120mm	22	Beyaz	500	12.000
M2266	TS1-1-46120B	0,0203	4,6x120mm	22	Siyah	500	12.000
M2057	TS1-1-46160N	0,0254	4,6x160mm	22	Beyaz	500	10.000
M2267	TS1-1-46160B	0,0253	4,6x160mm	22	Siyah	500	10.000
M2058	TS1-1-46200N	0,0314	4,6x200mm	22	Beyaz	500	10.000
M2059	TS1-1-46200B	0,0314	4,6x200mm	22	Siyah	500	10.000
M2060	TS1-1-46250N	0,0424	4,6x250mm	22	Beyaz	500	10.000
M2061	TS1-1-46250B	0,0424	4,6x250mm	22	Siyah	500	10.000
M2063	TS1-1-46300N	0,0491	4,6x300mm	22	Beyaz	500	10.000
M2064	TS1-1-46300B	0,0491	4,6x300mm	22	Siyah	500	10.000
M2065	TS1-1-46360N	0,0605	4,6x360mm	22	Beyaz	500	5.000
M2066	TS1-1-46360B	0,0605	4,6x360mm	22	Siyah	500	5.000
M2067	TS1-1-46430N	0,0779	4,6x430mm	22	Beyaz	500	5.000
M2068	TS1-1-46430B	0,0779	4,6x430mm	22	Siyah	500	5.000
M2269	TS1-1-76250N	0,0800	7,6x250mm	55	Beyaz	500	5.000
M2271	TS1-1-76250B	0,0800	7,6x250mm	55	Siyah	500	5.000
M2069	TS1-1-76300N	0,0941	7,6x300mm	55	Beyaz	500	5.000
M2272	TS1-1-76300B	0,0941	7,6x300mm	55	Siyah	500	5.000
M2070	TS1-1-76350N	0,1091	7,6x350mm	55	Beyaz	500	5.000
M2273	TS1-1-76350B	0,1091	7,6x350mm	55	Siyah	500	5.000

## Genel Kullanım İin



Sipariř No	Tip	B. Fiyat (Adet) / €	Ölüler	Aıklama Mukavemeti (kg)	Renk	Adet / Ambalaj	Adet /Koli
M2071	TS1-1-76450N	0,1408	7,6x450mm	55	Beyaz	500	2.000
M2072	TS1-1-76450B	0,1408	7,6x450mm	55	Siyah	500	2.000
M2073	TS1-1-76540N	0,1949	7,6x540mm	55	Beyaz	500	1.000
M2074	TS1-1-76540B	0,1949	7,6x540mm	55	Siyah	500	1.000
M2075	TS1-1-88750N	0,3313	8,8x750mm	80	Beyaz	100	1.000
M2076	TS1-1-88750B	0,3313	8,8x750mm	80	Siyah	100	1.000
M2077	TS1-1-90920N	0,3952	9,0x920mm	80	Beyaz	100	1.000
M2274	TS1-1-90920B	0,3952	9,0x920mm	80	Siyah	100	1.000
M2275	TS1-1-90122N	0,5612	9,0x1220mm	80	Beyaz	100	500
M2337	TS1-1-90122B	0,5612	9,0x1220mm	80	Siyah	100	500
M2345	TS1-1-12665N	0,4373	12,6x650mm	110	Beyaz	100	1.000
M2347	TS1-1-12665B	0,4373	12,6x650mm	110	Siyah	100	1.000
M2348	TS1-1-12610N	0,7057	12,6x1030mm	110	Beyaz	100	1.000
M2352	TS1-1-12610B	0,7057	12,6x1030mm	110	Siyah	100	1.000

## Renkli Kablo Baėları



Sipariř No	Tip	B. Fiyat (Adet) / €	Ölüler	Aıklama Mukavemeti (kg)	Renk	Adet / Ambalaj	Adet /Koli
M2381	TS1-1-25100Y	0,0077	2,5x100mm	8	Sarı	1000	50.000
M2382	TS1-1-25100R	0,0077	2,5x100mm	8	Kırmızı	1000	50.000
M2383	TS1-1-25100BL	0,0077	2,5x100mm	8	Mavi	1000	50.000
M2384	TS1-1-25100P	0,0077	2,5x100mm	8	Mor	1000	50.000
M2385	TS1-1-25100G	0,0077	2,5x100mm	8	Yeřil	1000	50.000
M2386	TS1-1-36280Y	0,0357	3,6x280mm	18	Sarı	1000	10.000
M2387	TS1-1-36280R	0,0357	3,6x280mm	18	Kırmızı	1000	10.000
M2388	TS1-1-36280BL	0,0357	3,6x280mm	18	Mavi	1000	10.000
M2389	TS1-1-36280P	0,0357	3,6x280mm	18	Mor	1000	10.000
M2390	TS1-1-36280G	0,0357	3,6x280mm	18	Yeřil	1000	10.000

## UV'ye Dayanıklı

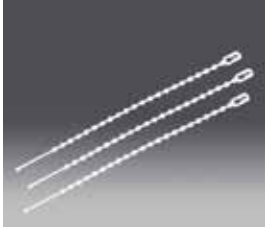
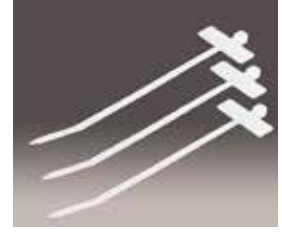
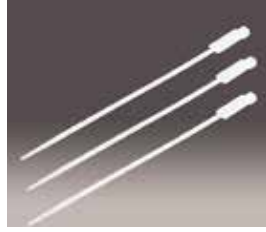


Sipariş No	Tip	B. Fiyat (Adet) / €	Ölçüler	Açıklama Mukavemeti (kg)	Renk	Adet / Ambalaj	Adet / Koli
M2078	TS1-1-25100UVB	0,0080	2,5x100mm	8	Siyah	1000	50.000
M2353	TS1-1-25130UVB	0,0102	2,5x130mm	8	Siyah	1000	25.000
M2079	TS1-1-25200UVB	0,0171	2,5x200mm	8	Siyah	1000	25.000
M2375	TS1-1-36140UVB	0,0173	3,6x140mm	18	Siyah	1000	25.000
M2376	TS1-1-36200UVB	0,0237	3,6x200mm	18	Siyah	1000	20.000
M2080	TS1-1-36250UVB	0,0335	3,6x250mm	18	Siyah	1000	9.000
M2377	TS1-1-36280UVB	0,0340	3,6x280mm	18	Siyah	1000	10.000
M2378	TS1-1-46200UVB	0,0313	4,6x200mm	22	Siyah	1000	10.000
M2081	TS1-1-46300UVB	0,0544	4,6x300mm	22	Siyah	1000	10.000
M2082	TS1-1-48380UVB	0,0713	4,6x380mm	22	Siyah	500	5.000
M2083	TS1-1-46430UVB	0,0861	4,6x430mm	22	Siyah	500	5.000
M2379	TS1-1-76300UVB	0,0941	7,6x300mm	55	Siyah	500	5.000
M2380	TS1-1-76370UVB	0,1144	7,6x370mm	55	Siyah	500	5.000
M2084	TS1-1-76450UVB	0,1561	7,6x450mm	55	Siyah	500	2.000
M2085	TS1-1-76540UVB	0,2156	7,6x540mm	55	Siyah	500	1.000
M2086	TS1-1-88750UVB	0,3671	8,8x780mm	80	Siyah	500	1.000

## Cırt Cırtlı Kablo Bağları



Sipariş No	Tip	B. Fiyat (Adet) / €	Ölçüler	Renk	Adet / Ambalaj	Adet / Koli
M2866	TS1-2-125130N	0,1455	12.5x130mm	Beyaz	100	3.000
M2867	TS1-2-125200N	0,1737	12.5x200mm	Beyaz	100	2.500
M2868	TS1-2-170300N	0,3233	17.0x300mm	Beyaz	100	2.000
M2869	TS1-2-125130B	0,1455	12.5x130mm	Siyah	100	3.000
M2870	TS1-2-125200B	0,1737	12.5x200mm	Siyah	100	2.500
M2871	TS1-2-170300B	0,3233	17.0x300mm	Siyah	100	2.000
M2872	TS1-2-125130R	0,1576	12.5x130mm	Kırmızı	100	3.000
M2873	TS1-2-125200R	0,1899	12.5x200mm	Kırmızı	100	2.500
M2874	TS1-2-170300R	0,3556	17.0x300mm	Kırmızı	100	2.000



## Açılabilir Kablo Bağları

Sipariş No	Tip	B. Fiyat (Adet) / €	Ölçüler	Açıklama Mukavemeti (kg)	Renk	Adet / Ambalaj	Adet /Koli
M2391	TS1-8-75200N	0,0633	7,6x200mm	22	Beyaz	100	5.000
M2392	TS1-8-75300N	0,0906	7,6x300mm	22	Beyaz	100	5.000

## Etiketli Kablo Bağları

Sipariş No	Tip	B. Fiyat (Adet) / €	Ölçüler	Açıklama Mukavemeti (kg)	Renk	Adet / Ambalaj	Adet /Koli
M2087	TS1-9-25100N	0,0175	2,5x100mm (Etiket ölçüsü: 24,5x7,7mm)	8	Beyaz	100	30.000
M2393	TS1-9-46190N	0,0461	4,8x190mm (Etiket ölçüsü: 12,9x27,0mm)	22	Beyaz	100	10.000

## Boncuk Tip Kablo Bağları

Sipariş No	Tip	B. Fiyat (Adet) / €	Ölçüler	Renk	Adet / Ambalaj	Adet /Koli
M2088	TS1-13-25100AN	0,0106	2,5x100mm	Beyaz	100	50.000
M2089	TS1-13-25150N	0,0172	2,5x150mm	Beyaz	100	25.000

## Dübelli Kablo Bağları

Sipariş No	Tip	B. Fiyat (Adet) / €	Ölçüler	Açıklama Mukavemeti (kg)	Renk	Adet / Ambalaj	Adet /Koli
M2525	TS1-7-25100AN	0,0170	2,5x100mm	8	Beyaz	100	10.000
M2526	TS1-7-46190AN	0,0527	4,8x190mm	22	Beyaz	100	5.000

## Yapışkanlı Kroşeler

Sipariş No	Tip	B. Fiyat (Adet) / €	Ölçüler	Renk	Adet / Ambalaj	Adet /Koli
M2092	TS2-1-2020N	0,0344	19x19mm	Beyaz	100	5.000
M2738	TS2-1-2020B	0,0344	19x19mm	Siyah	100	5.000
M2093	TS2-1-3030N	0,0654	28x28mm	Beyaz	100	3.000
M2737	TS2-1-3030B	0,0654	28x28mm	Siyah	100	3.000

## Vidalı Kroşeler

Sipariş No	Tip	B. Fiyat (Adet) / €	Ölçüler	Renk	Adet / Ambalaj	Adet /Koli
M2091	TS2-5-02N	0,0430	22x15mm	Beyaz	100	10.000
M2736	TS2-5-02B	0,0430	22x15mm	Siyah	100	10.000
M2090	TS2-5-01N	0,0251	9x15mm	Beyaz	100	20.000
M2735	TS2-5-01B	0,0251	9x15mm	Siyah	100	20.000

# GENEL ŞARTLAR

- Bu fiyat listesi 03 Ocak 2022 tarihinden itibaren geçerli olan liste fiyatlarımızı içermektedir.
- Fiyatlarımızda önceden herhangi bir ihbara gerek duymaksızın değişiklik yapma hakkımız saklıdır.
- Fiyatlarımıza KDV dahil değildir.
- Fiyat listesinde oluşabilecek baskı hatalarından firmamız sorumlu değildir.
- Döviz bazında verilen fiyatlar irsaliye tarihinde merkez bankasındaki efektif alış kuru üzerinden Türk Lirası'na (TL) çevrilerek fatura edilir.
- Bu listede yer alan teknik bilgi ve resimler temsili amaçlıdır. Ürünle birlikte gelen kullanım kılavuzlarını dikkate alınız.

<b>ANKARA BÖLGE MÜDÜRLÜĞÜ</b>	<b>ankara@entes.com.tr</b> Tel: 0312 311 06 87 Faks: 0 312 311 06 88 Koordinatlar: 39.991635, 32.7471789
<b>GAZİANTEP BÖLGE MÜDÜRLÜĞÜ</b>	<b>gaziantep@entes.com.tr</b> Tel: 0342 324 20 07 Faks: 0 342 324 20 01 Koordinatlar: 37.079141, 37.365016
<b>İZMİR BÖLGE MÜDÜRLÜĞÜ</b>	<b>izmir@entes.com.tr</b> Tel: 0232 469 11 99 Faks: 0 232 469 91 92 Koordinatlar: 38.431277, 27.170831
<b>BURSA BÖLGE MÜDÜRLÜĞÜ</b>	<b>bursa@entes.com.tr</b> Tel: 0224 443 55 81 Faks: 0 224 443 55 91 Koordinatlar: 40.20988, 28.93074
<b>KONYA BÖLGE MÜDÜRLÜĞÜ</b>	<b>konya@entes.com.tr</b> Tel: 0332 236 29 26 Faks: 0 332 236 29 96 Koordinatlar: 37.92643, 32.531413
<b>DENİZLİ BÖLGE OFİSİ</b>	<b>denizli@entes.com.tr</b> Tel: 0533 894 32 53
<b>ADANA BÖLGE OFİSİ</b>	<b>adana@entes.com.tr</b> Tel: 0538 394 59 24
<b>SAMSUN BÖLGE OFİSİ</b>	<b>samsun@entes.com.tr</b> Tel: 0549 745 94 11